



Politisk verksted med oppstart tverrsektoriell plan for aldersvennlig samfunn

Hovedutvalg for oppvekst og utdanning

16.10.2024

Et forslag om tverrsektorielt planarbeid for aldersvennlig samfunn

Oppfølging av vedtatt planstrategi

- **Vedtak fra kommunestyret, 15.05.2024**

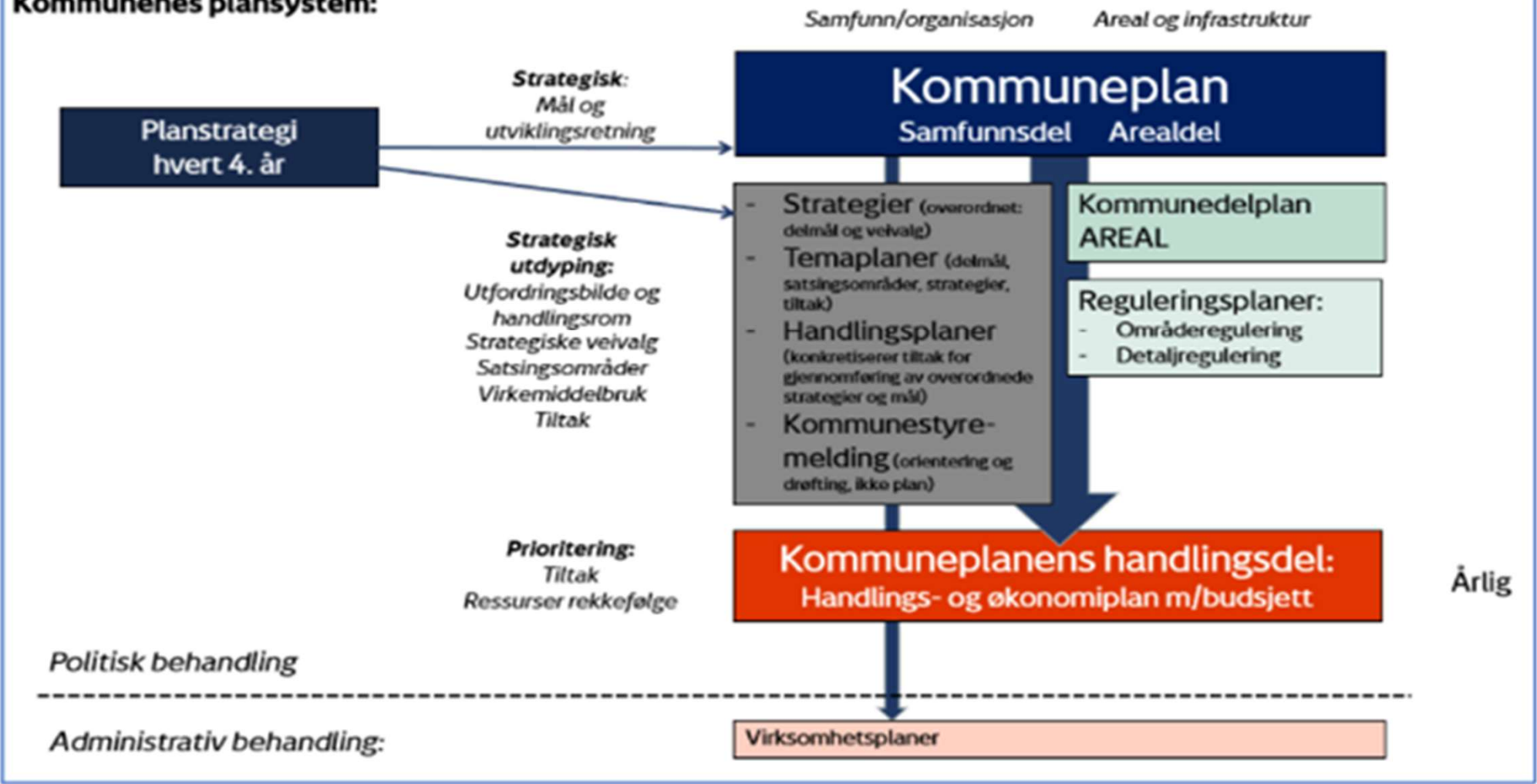
sak 80/24, «sluttbehandling Kommunal planstrategi 2024-2027»:

Mandatsaken beskriver hva planarbeidet skal handle om og hvordan planarbeidet skal legges opp





Kommunenes plansystem:





Planstrategi for Drammen kommune 2024-2027

- utvalg av planoppgaver særlig knyttet til eldrepolitikk

Vedtatte planer som skal følges opp og som skal rulleres (dvs. oppdateres, justeres)

- Kommuneplanens samfunnsdel (mål og strategier)
- Temaplaner for hovedutvalgsområdene (->>-)
- Temaplan boligutvikling (->>-) (for bl.a. å gjøre det mulig for flere eldre å bo hjemme lenger)
- Behovsplan omsorgsbygg
- Temaplan idrett, fysisk aktivitet og friluftsliv (utvikling av anlegg og aktivitetstilbud)
- Strategi for frivilligheten

Nye planbehov - planoppgaver vi skal i gang med:

- Tverrsektoriell plan folkehelse, levekår og inkludering (motvirke sosial ulikhet i helse, alle aldre, aktivitet og deltakelse: samskaping, tilskuddsordninger, tjenesteutvikling og lokalsamfunnsutvikling)
- Tverrsektoriell plan for aldersvennlig samfunn (mer aktivitet og deltakelse for flere, lenger: hvordan tilrettelegge for + inspirere til å ta ansvar for planlegging av egen alderdom)
- Plan som avklarer kvalitet og innhold i tjenester til eldre (bærekraftig tjenesteutvikling)

Disse planoppgavene griper inn i hverandre og må samordnes. Ved oppstart av planarbeidene behandles først en mandatsak politisk, for å avklare omfang, opplegg og prosess (oktober 24)

Samkjørt prosess

- Oppstart av to tverrsektorielle planprosesser
 - Aldersvennlig samfunn
 - Folkehelse, levekår og inkludering
- Felles administrativ styringsgruppe
 - Sikrer samordning og forankring av innsats og tiltak. Krever innsats på tvers av faglige og organisatoriske grenser
- Felles kunnskapsgrunnlag
 - Belyser utfordringsbilde og kommunens handlingsrom
 - Grunnlag for politiske verksteder

Tverrsektoriell plan folkehelse, levekår og inkludering

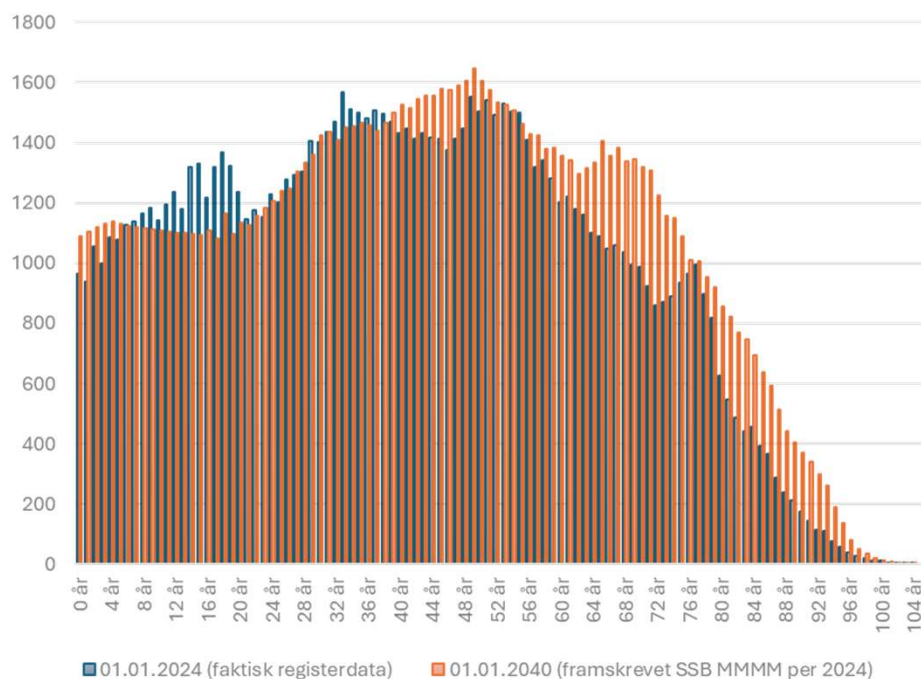
- Motvirke utenforskap og sosial ulikhet i helse
 - Fokus på alle aldre, aktivitet og deltakelse, utdanning og arbeid
 - Samarbeid, tilskuddsordninger, tjenesteutvikling og lokalsamfunnsutvikling



Demografi, status og utviklingstrekk



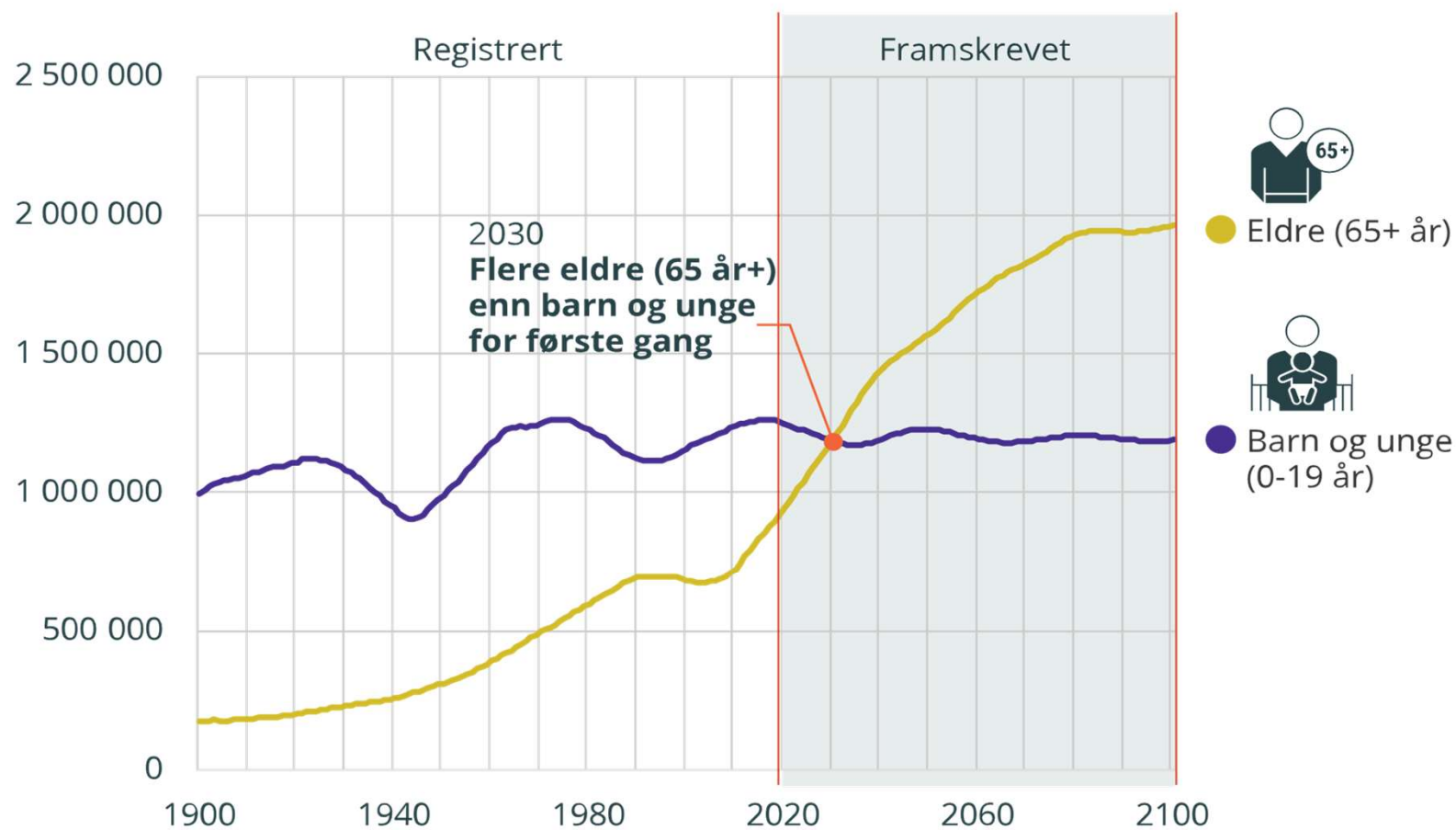
Befolkningens alderssammensetning endres:
Vi blir stadig flere eldre



- Flere lever lenger og det fødes færre barn
- I 2026 fyller det første store etterkrigskullet 80 år. Fram mot 2040 forventes en dobling av antallet innbyggere over 80 år, og tredobling i antall over 90 år.
- Drammen har en aktiv eldrebefolkning, mange bidrar aktivt i frivillig arbeid, noe som er verdifullt både for dem selv, for andre og samfunnet. Men det er store sosiale forskjeller i aktivitet og deltakelse.
- Tjenesteprofil omsorgstjenester til eldre:
 - Flere mottar hjemmetjenester i Drammen (enn i sammenlikningskommunene)
 - Lavere sykehusdekning (->-), og sykehusplassene koster mer (->-) trolig fordi de som bor på sykehjem i Drammen er sykere (->-)

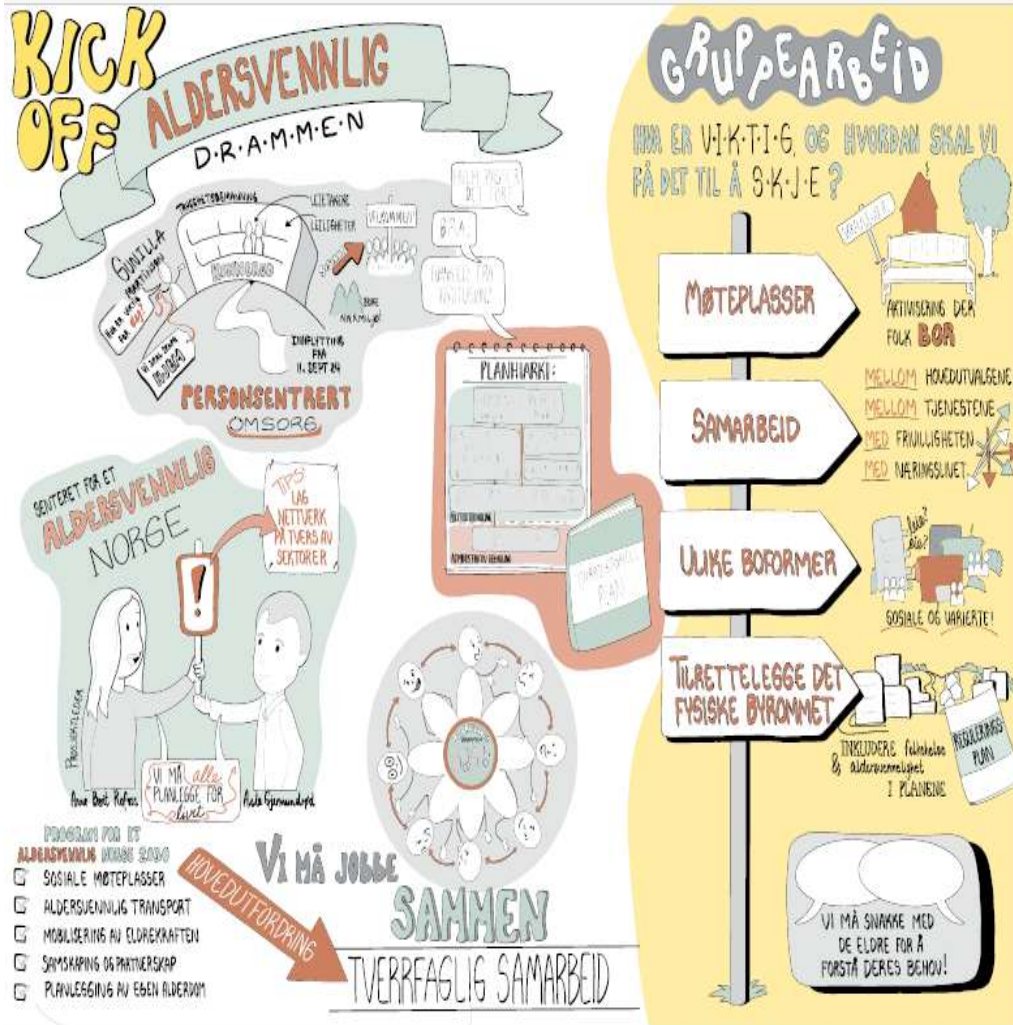
Flere eldre enn barn og unge

Hovedalternativet (MMM)



www.ssb.no/tabell/12881

Utfordringer og Muligheter



- Demografiske endringer
 - Flere eldre og lengre levealder
 - Pensjonisttilværelsen varer nesten en tredjedel av livet
- Betydningen av en meningsfull pensjonisttilværelse
 - Viktig for både den enkelte og samfunnet
- Fokus på aktivitet og livskvalitet
 - Mobilisering av ressurser i en økende seniorbefolkning
- Seniorbefolkningen som en viktig ressurs
 - Ikke automatisk flere forbrukere av helse- og omsorgstjenester
- Samfunnets evne til omstilling og inkludering
 - Nøkkelen til å skape et mer aldersvennlig samfunn
- Ved å skape et aldersvennlig samfunn, kan vi skape et samfunn som ikke bare møter behovene til den eldre befolkningen, men som også er til fordel for alle innbyggere i Drammen.
- Oppbyggingen av et aldersvennlig samfunn krever innsats på tvers av faglige og organisatoriske grenser, samt et samarbeid med innbyggerne, frivilligheten, næringslivet og andre aktører i samfunnet.

Aldersvennlig samfunn

- Kunnskap og ny teknologi
- Arbeids- og næringsliv
- Frivillighet, tros, kultur- og idrettstilbud
- Nærmiljø
- Transport og mobilitet
- Utendørs- og naturområder
- Kommunikasjon og medvirkning



Demensplan

- Økning i antall eldre med demens
 - Flere eldre i samfunnet
 - Økning i antall innbyggere med demens
- Tilrettelegging for aktivitet og deltakelse
 - Betydning for livskvalitet og sykdomsutvikling
 - Betydning for pårørende og samfunnet
- Inkludering av eldre med demens
 - Bidra til å begrense utenforskap
 - Utvikle mer aktive og inkluderende lokalsamfunn
- Demensplan som del av aldersvennlig samfunn
 - Arbeid med omsorgstilbud for personer med framskreden demens
 - Plan for kvalitet og innhold i tjenester for eldre
- *Demensplanen er en del av arbeidet med aldersvennlig samfunn og omsorgstilbud for personer med framskreden demens.*



Medvirkning og metoder

- Involvering av brukerorganisasjoner og eldrerådet
 - Viktig for å lykkes med planarbeidet
- Medvirkning fra eldre og andre aldersgrupper
 - Mobilisere eldre kraft i lokalsamfunnet
 - Sikre prioritering av tilretteleggingstiltak
- Ulike metodikker for medvirkning
 - Kartleggingsfase for å samle innspill
 - Utvikling og bearbeiding av planforslag
- Involvering i alle faser av planarbeidet
 - Fra innledende kartlegging til endelig planforslag
 - Sikrer kontinuerlig dialog og tilpasning



Mandatsak

- Det er anbefalt å gjennomføre planarbeidet som en temaplan. Et tydelig formål og en beskrivelse av utfordringene bør ligge til grunn for å prioritere mål eller delmål
- Planen kan inneholde satsningsområder og strategier, og den skal inkludere konkrete tiltak
- Oppstart og politisk verksted på bakgrunn av kunnskapsgrunnlag vår 2025.
- Planprosess 2025
- Planforslag til politisk behandling senhøst 2025.





Overordnet tidslinje

4. kvartal
2024

- Mandatsak

1. kvartal
2025

- Politisk verksted

Sommer
2025

- Høring

Vinter
2024/25

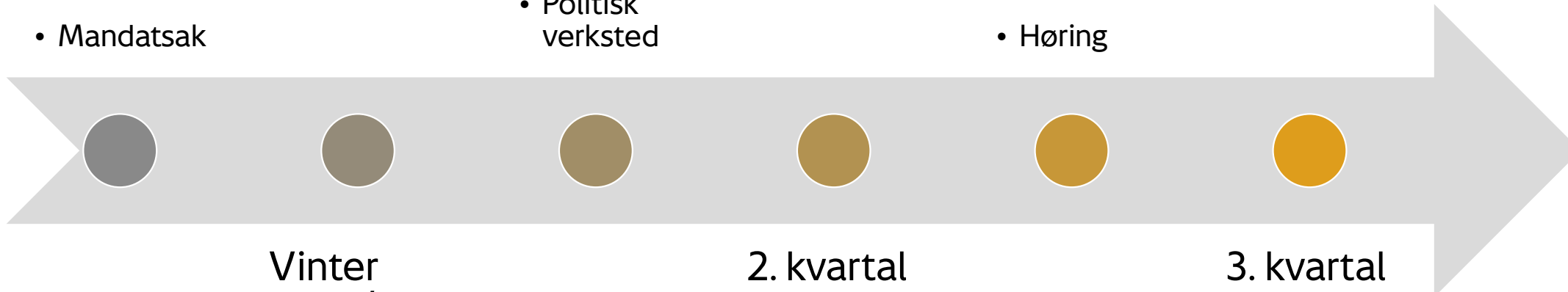
- Utvikling av kunnskapsgrunnlag

2. kvartal
2025

- Planforslag utarbeides, politisk behandling før høring

3. kvartal
2025

- Politisk sluttbehandling





Forslag til prosess/tidslinje

Faglig-administrativ prosess:

Utvikle kunnskapsgrunnlag:
i. Anbefalte innsatsområder:
ii. Dagens status i Drammen
iii. Dagens innsatsprofil

Utarbeide
konsekvensvurderte
handlingsalternativer

Utvikle planforslag

Gjennomgå
høringsinnspill
Bearbeide planforslag

2024

2026

Politisk prosess:

Mandatsak
Oktober 24

Politisk verksted vinter 25:
Hva er viktigst å ta fatt i?
Hvordan vil vi spisse/dreie
innsats?

Vår 25:
Evt. politisk drøfting/
Politisk verksted 2/
dialogmøte

Høst 25:
1. gangs behandling
planforslag

Vinter 25/26:
Sluttbehandling
planforslag

Medvirking/ involvering

Div. samskappingsarbeid:
(m/frivillighet, råd og
brukerorganisasjoner):
Mulighetsrommet

Evt. dialogmøte

Planforslag på høring.
Medvirkningsaktiviteter i
høringsperiode



I hvilken ende starter vi?

Hvilken
tjeneste skal
vi tilby?

Hva kan vi få
til sammen?

Hva kan folk
gjøre
sammen,
med litt hjelp?

Hva kan folk
gjøre selv?

Hva er viktig
for folk?



Tankesett



Vi løser utfordringene,
ved å lage enda flere tjenester!



Vi skaper velferd sammen!

Hvordan passer innbygger
inn i våre tjenester?



Hva er det viktigste for innbygger?

Hvem kan vi henvise til?



Hvem kan vi samarbeide med,
for å finne en god løsning?

Hvem skal betale?



Hvordan bruker vi ressursene vi har,
best mulig?

Hvorfor skal vi spørre innbygger,
når vi vet best?



Hvordan sikrer vi god involvering
i viktige beslutninger?

Aldersvennlig samfunn





**DRAMMEN
KOMMUNE**
- et godt sted å leve