

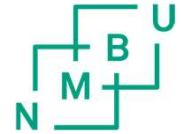


Drammen kommune |

Hvordan snakke om byen som forvaltningsoppgave?

– helhet, råmaterialer, sammensetning

Marius Grønning 17/12. - 2024



Politisk ledelse og administrativ støtte

Noen påstander

Byen utvikler seg ikke som en helhet, men gjennom et mangfold av **episoder**.

Enkelte episoder resulter i **utbygging**, andre i at byrommet tas i bruk **ubebygd**.

Episodene **gjentar seg**, legger igjen resultater side om side, og **blandes sammen**.

Forskjeller i...



... forskjell i målestokk



... forskjell i format



... forskjell i betydning



Debatt og forvirring – hva prøver vi å oppnå?

Ulike, men legitime perspektiver

Kommunitarisme

– transformasjon ødelegger nærmiljøet, bryter opp sammenhengene; botemiddelet er å bygge opp det lokale fellesskapet (aktivisme)

Reformisme

– problemet er sløsing; botemidlet er fortetting og konsentrasjon (determinisme)

Postmodernisme

– transformasjon er positivt i lys av individuelle interesser og handling; tyr til en katalog av bilder og modeller (opportunisme)

Elementarisme

– bryt ned problemet til minste bestanddeler; potensialer for kreativitet og utforskning av muligheter (realisme)

Politisk ledelse og administrativ støtte

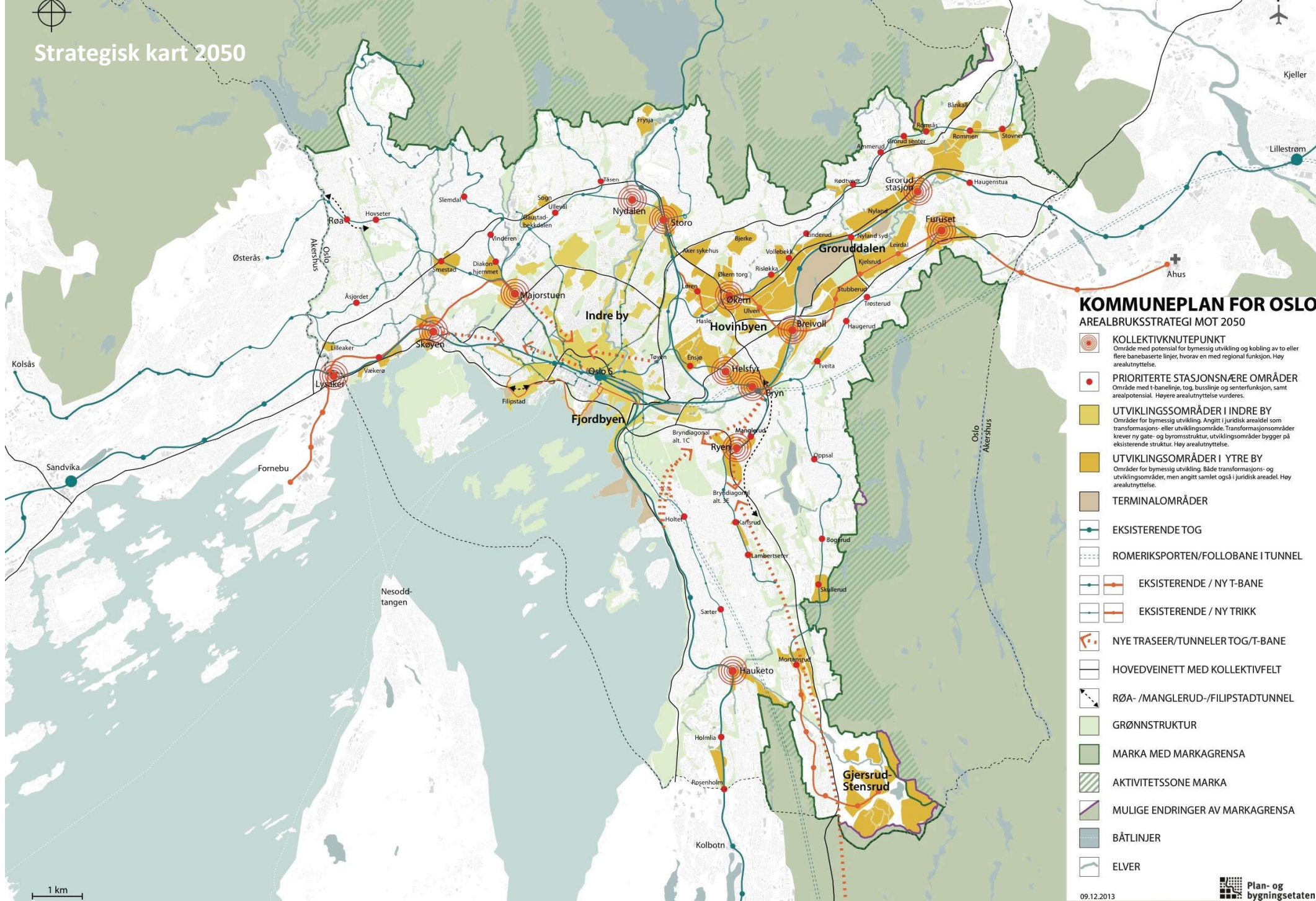
Utfordring

*Hvordan forbinder vi dem i en større **helhet** trass i **forskjeller** mellom episodene?*



Del I

Drammens romlighet – geografi, begreper, mønstre



KOMMUNEPLAN FOR OSLO AREALBRUKSSTRATEGI MOT 2050

-  **KOLLEKTIVKNOTEPUNKT**
Område med potensial for bymessig utvikling og kobling av to eller flere banebaserte linjer, hvorav en med regional funksjon. Hoy arealutnyttelse.
-  **PRIORITETE STASJONSNAERE OMRADER**
Område med t-banelinje, tog, busslinje og senterfunksjon, samt arealpotensial. Hoyere arealutnyttelse vurderes.
-  **UTVIKLINGSOMRADER I INDRE BY**
Områder for bymessig utvikling. Angitt i juridisk areal del som transformasjons- eller utviklingsområde. Transformasjonsområder krever ny gate- og byromsstruktur, utviklingsområder bygger på eksisterende struktur. Hoy arealutnyttelse.
-  **UTVIKLINGSOMRADER I YTRE BY**
Områder for bymessig utvikling. Både transformasjons- og utviklingsområder, men angitt samlet også i juridisk areal del. Hoy arealutnyttelse.
-  **TERMINALOMRADER**
-  **EKSISTERENDE TOG**
-  **ROMERIKSPORTEN/FOLLOBANE I TUNNEL**
-   **EKSISTERENDE / NY T-BANE**
-   **EKSISTERENDE / NY TRIKK**
-  **NYE TRASEER/TUNNELER TOG/T-BANE**
-  **HOVEDVEINETT MED KOLLEKTIVFELT**
-  **RØA-/MANGLERUD-/FILIPSTADTUNNEL**
-  **GRØNNSTRUKTUR**
-  **MARKA MED MARKAGRENSA**
-  **AKTIVITETSSONE MARKA**
-  **MULIGE ENDRINGER AV MARKAGRENSA**
-  **BÅTLINJER**
-  **ELVER**

09.12.2013

Plan- og bygningssetaten

1 km



1 : 80000 Hjelp Tegnforklaring Om kommuneplanen

Søk i kart

Søk

Plankart 1-2

- Arealformål
- Tekst (Arealformål)
- Opplysningstekst
- Feltnavn
- Hensynssoner
- Juridiske linjer og symboler
- Ikke juridiske objekter

Plankart 2-2

- Hensynssoner

Temakart

- T1 Støy
- T2-T3 Luftforurensing
- T4 Naturmiljø
- T5 Kulturminnevern
- T6 Storulykke
- T7 Blågrønn struktur

Gå til

- Planinnsyn

Tegnforklaring

Linjeforretning, eksisterende

LNf-areal, fremtidig

Forsvaret

Forsvaret

Grønnstruktur

Grønnstruktur, eksisterende

Grønnstruktur, fremtidig

Samferdselsanlegg og teknisk infrastruktur

Havn, eksisterende

Havn, fremtidig

Bane, eksisterende

Kollektiv knutepunkt, fremtidig

Bebyggelse og anlegg (utviklingsområder)

Ytre by

Indre by

Bebyggelse og anlegg

Bebyggelse og anlegg, eksisterende

Bebyggelse og anlegg, fremtidig

Opplysningstekst

Feltnavn

Bevaring kulturmiljø

H570 - Bevaring kulturmiljø

Båndlegging for regulering etter pbl.

H710 - Båndlegging for regulering etter plan- og bygningsloven

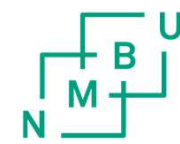
Krav om felles planlegging

H810_1 - Krav til felles planlegging (områderegulering)




H810_2 - Krav til felles planlegging

Omforming

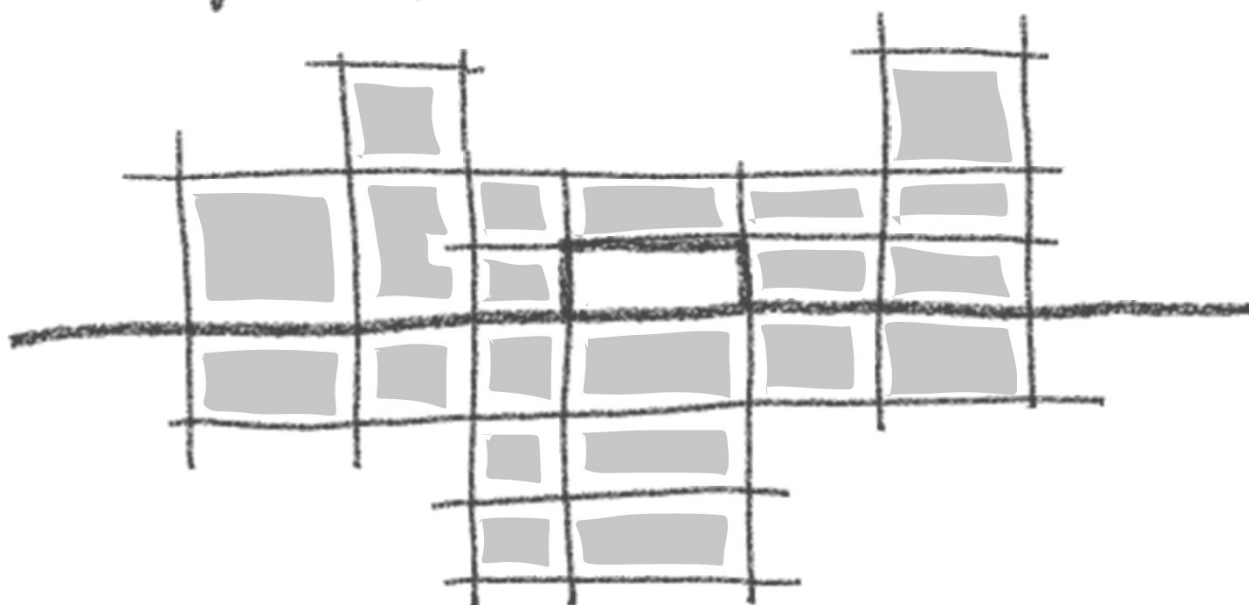
© Oslo kommune, Plan- og bygningsetaten 2015



Utstrekning \neq rom
Ujevnheter, struktur

-  Sentralitet
-  Åpne rom /
terdseil
-  Bebyggelse

Avhengigheter, emergens
Romlige objekter



DRAMMEN.

500 1000 2000 3000 4000 Alen

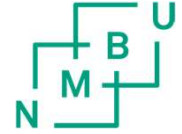


Geografisk utgangspunkt

20'

30'

40'

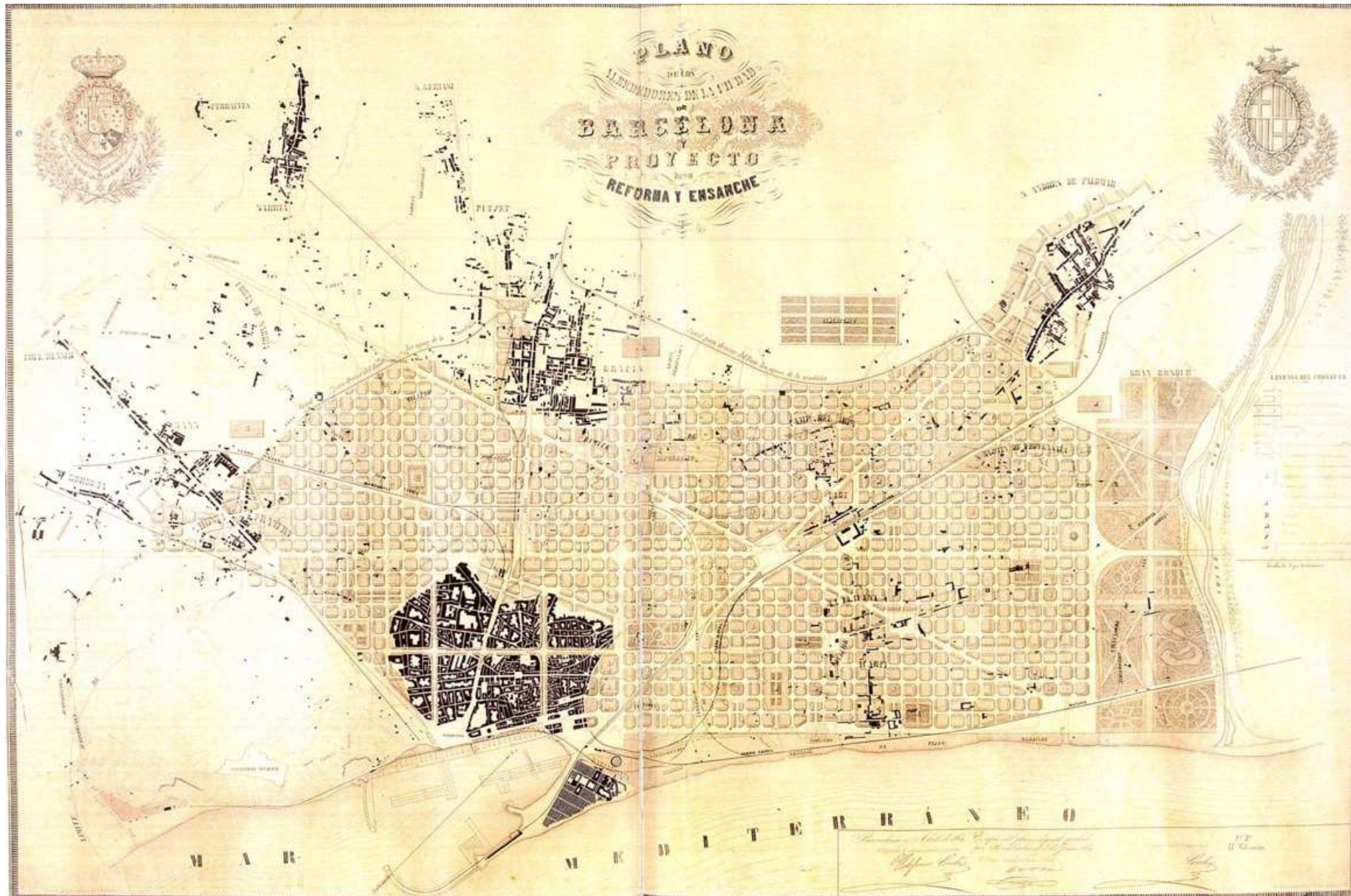
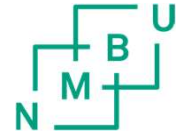


Seks måter å sette byen sammen på

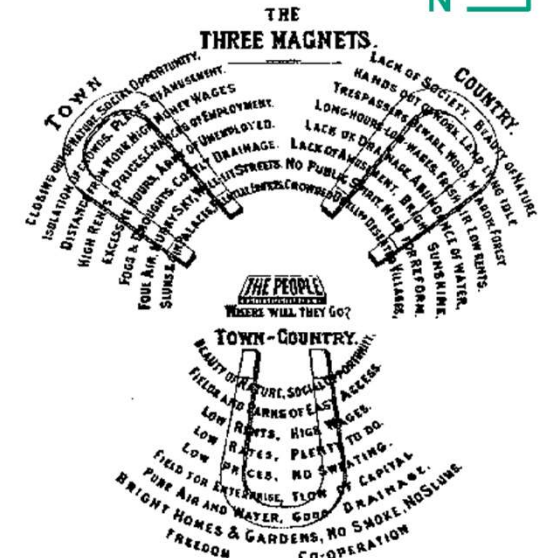
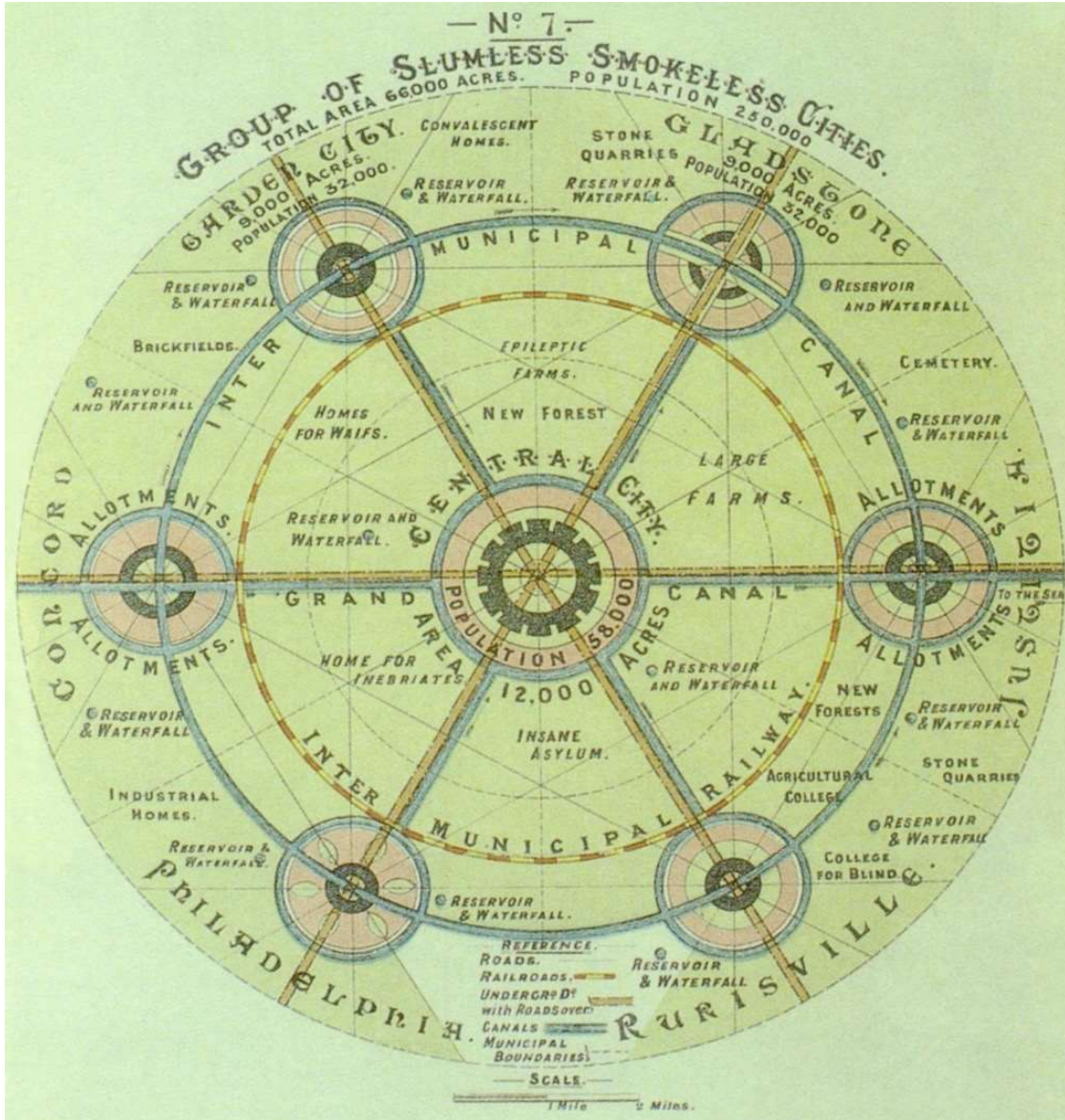
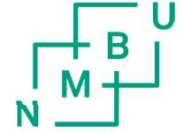
Basert på:

- arealinndeling og eiendomsstruktur
- arealutnyttelse, tetthet
- vegnettet
- utforming av bygningsmasse og åpne rom
- et valgt komposisjonsprinsipp

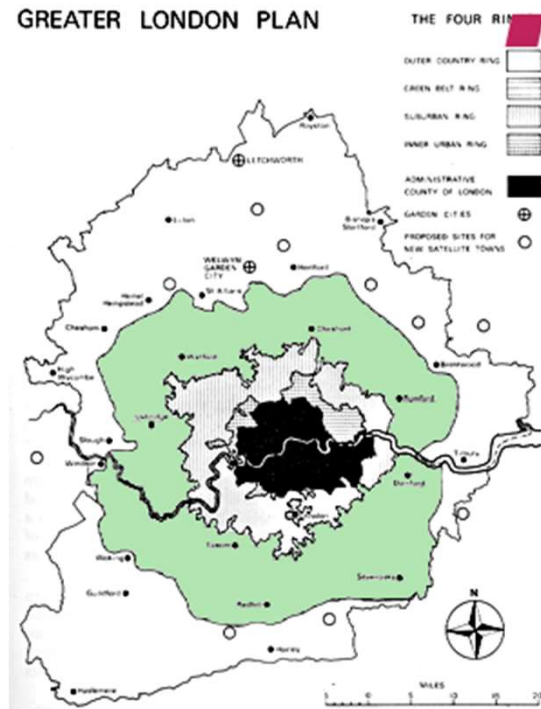
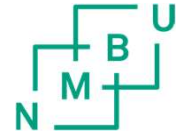
Ensanche



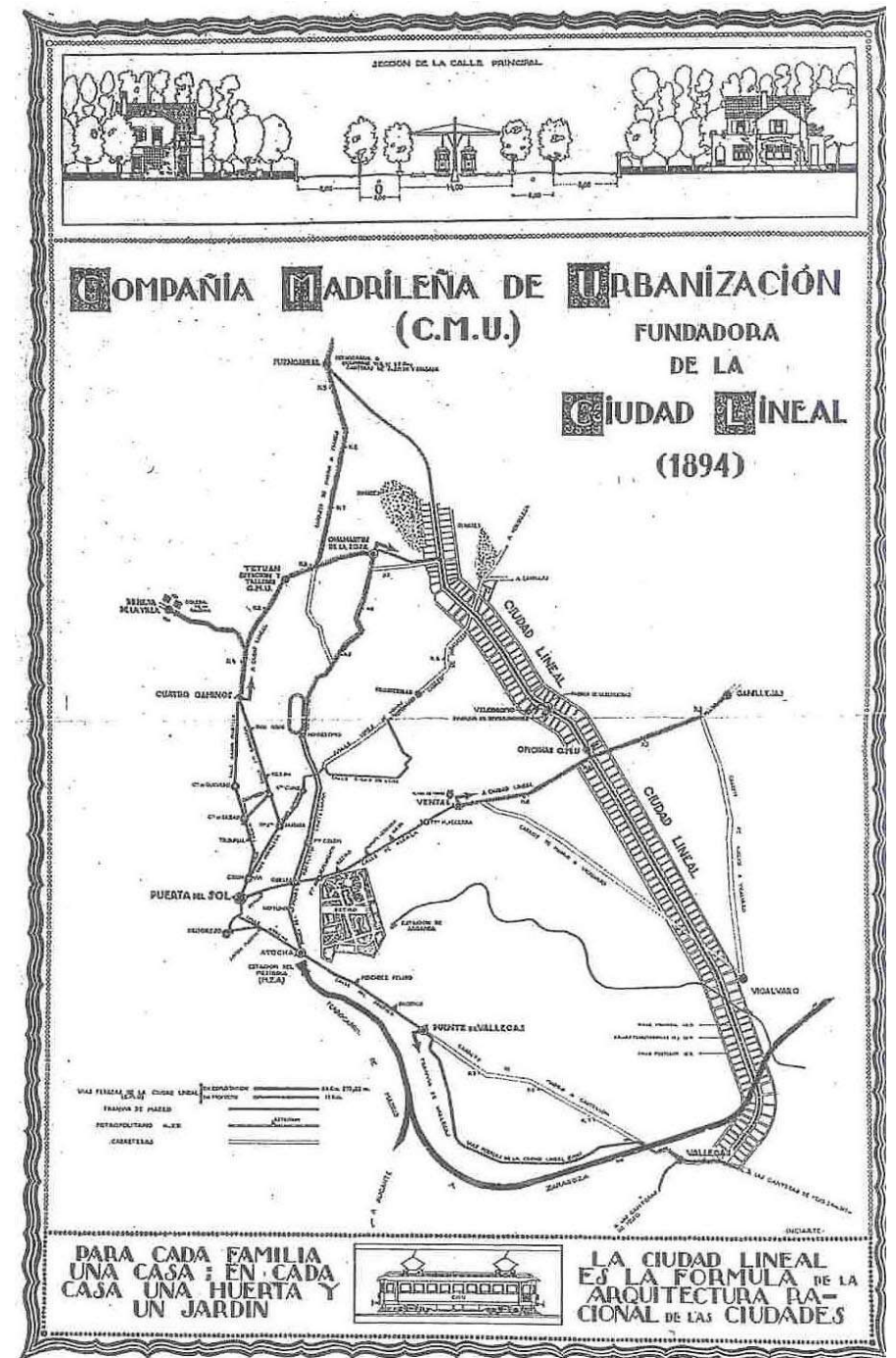
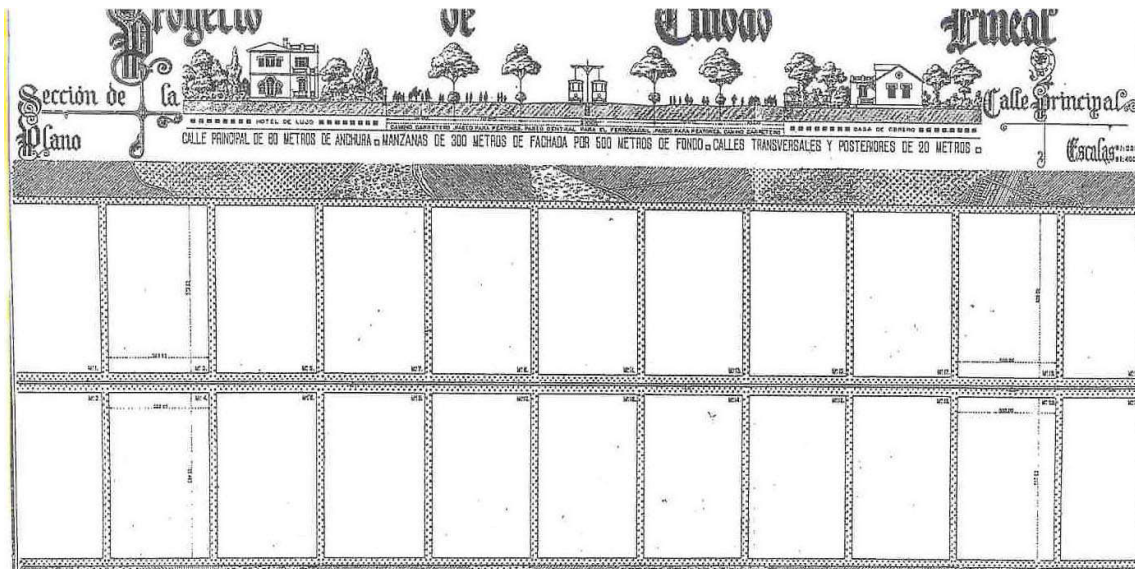
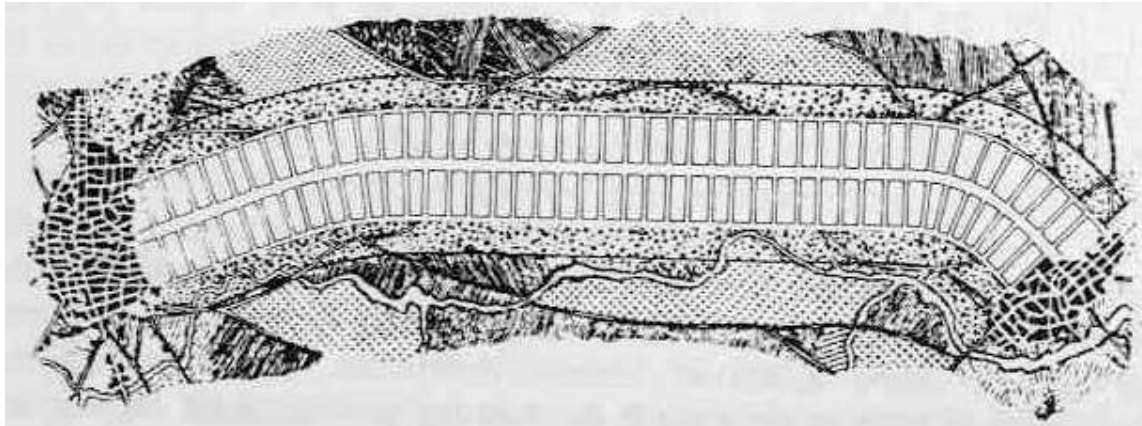
Garden Cities of To-morrow



The Greater London Plan

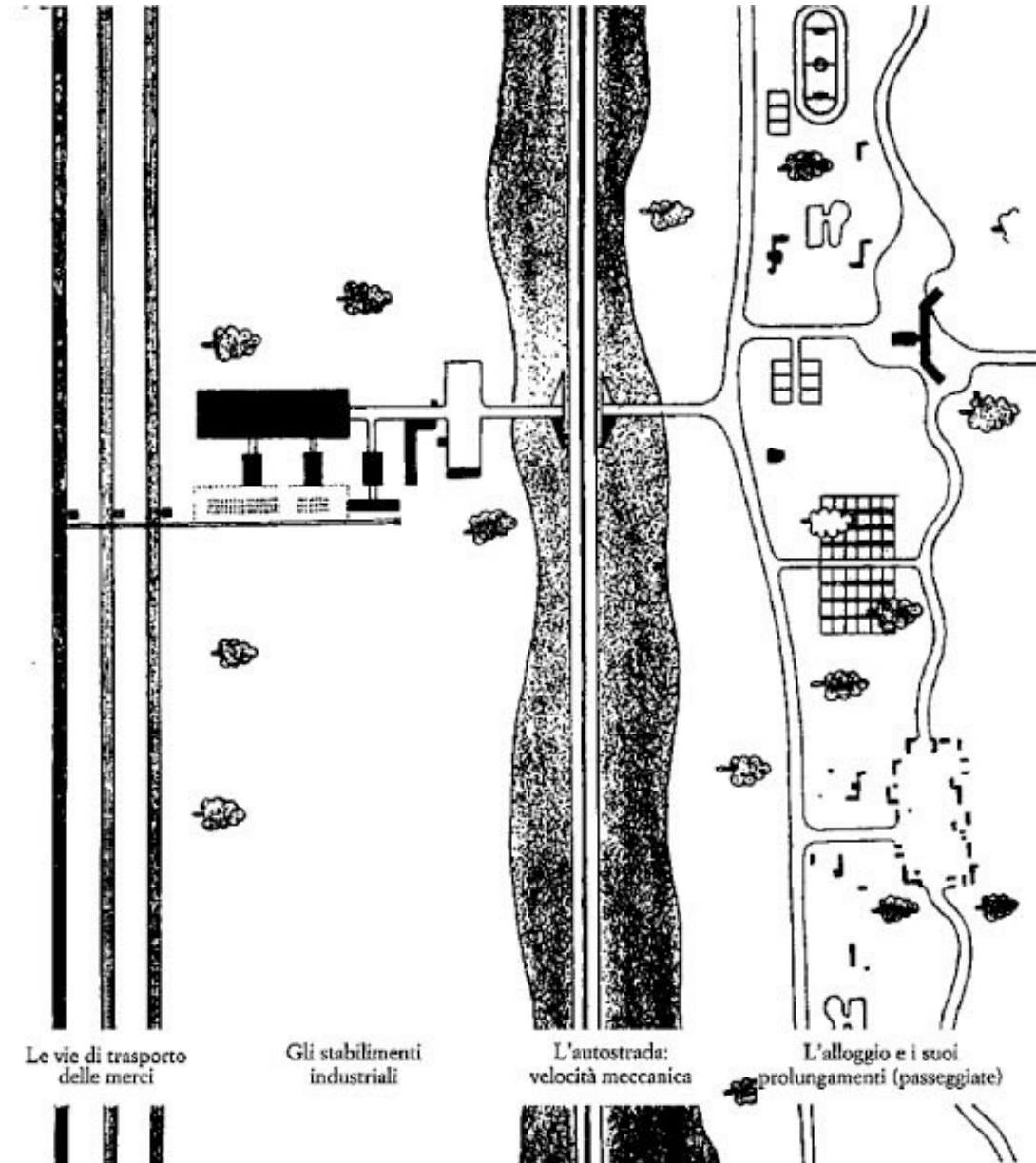
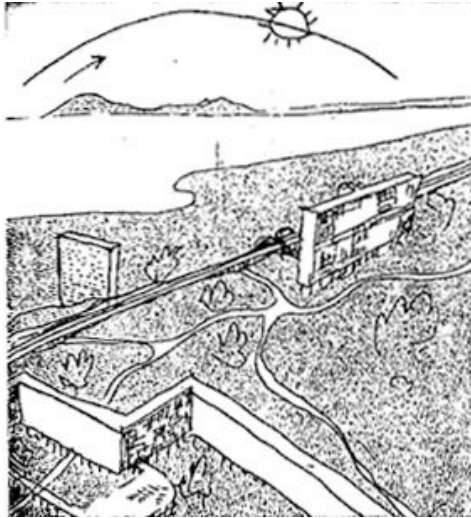


Ciudad Lineal



PLAN DE LA CIUDAD LINEAL, alrededor de Madrid. —Primera y segunda barriada en construcción y explanación muy adelantada.—Obsérvense! diferencias vías férreas y carreteras de acceso a la Ciudad Lineal y que la enlazan con la capital.

Cité lineaire industrielle

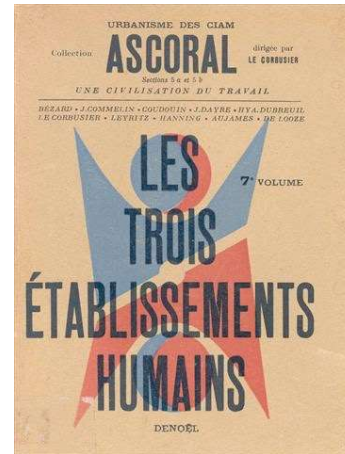
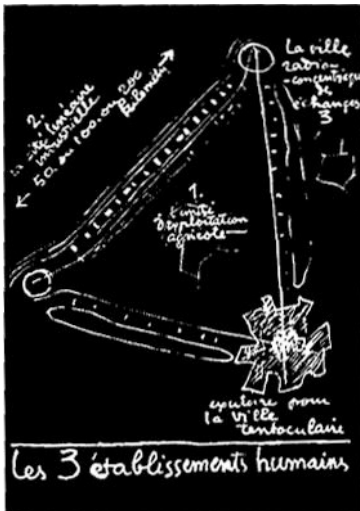


Le vie di trasporto delle merci

Gli stabilimenti industriali

L'autostrada: velocità meccanica

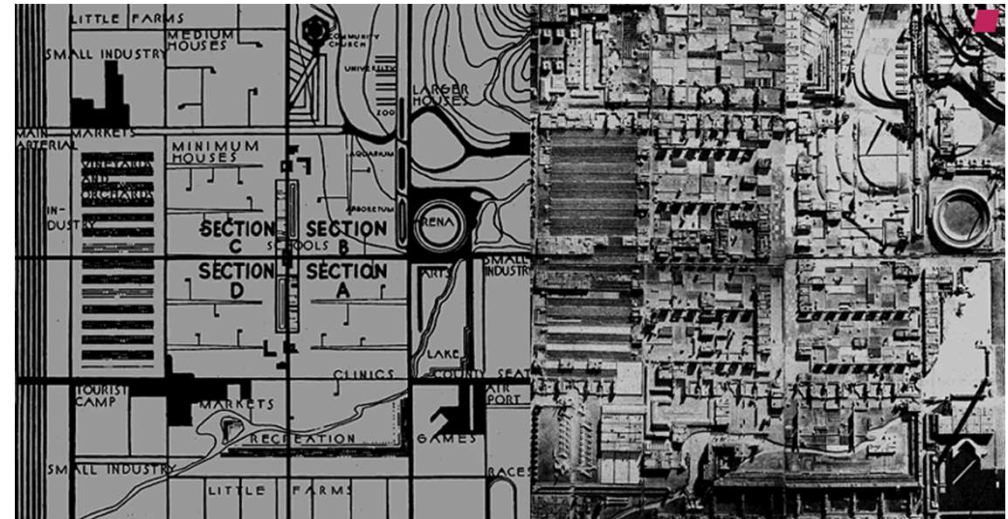
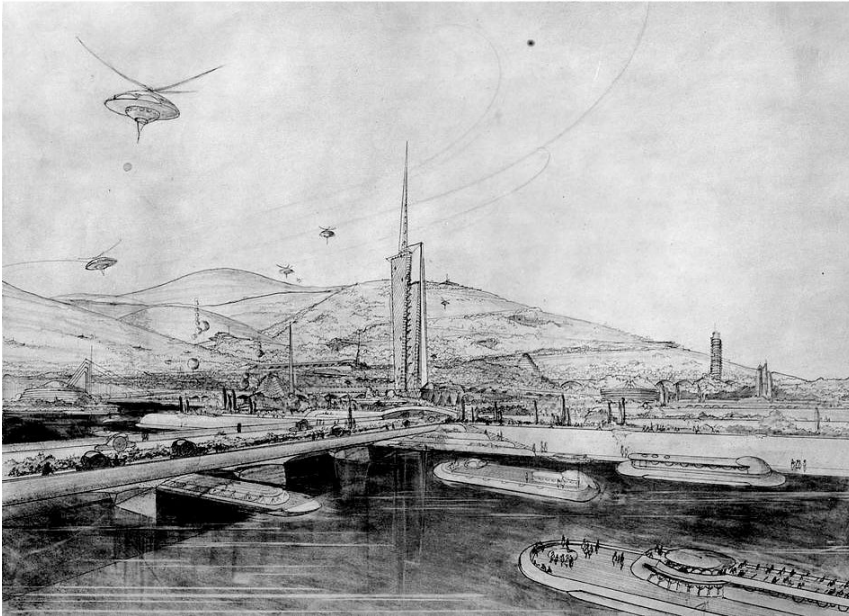
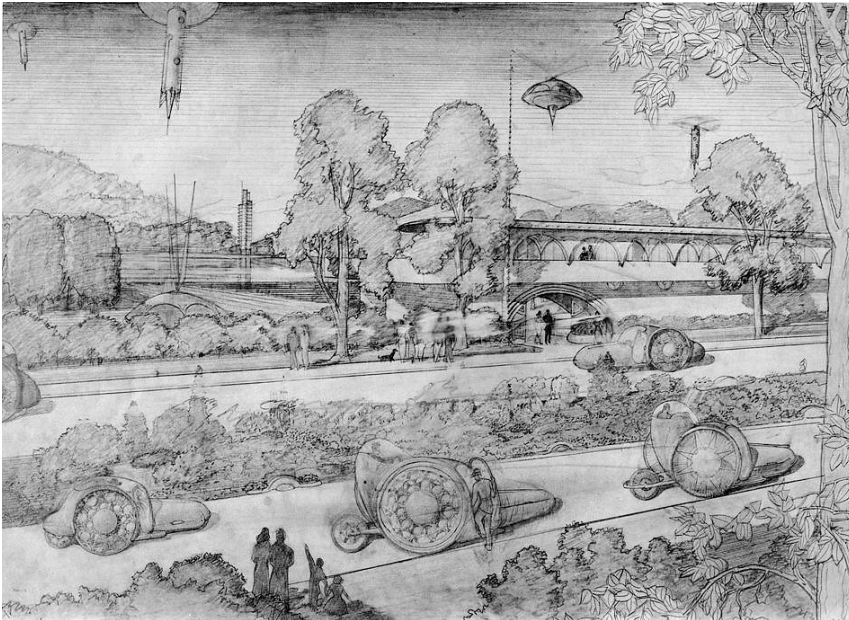
L'alloggio e i suoi prolungamenti (passeggiate)



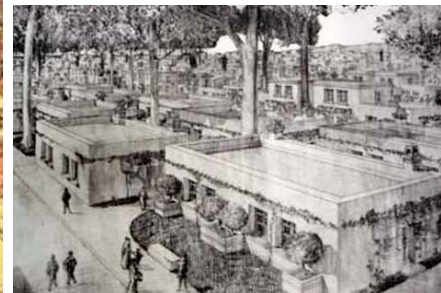
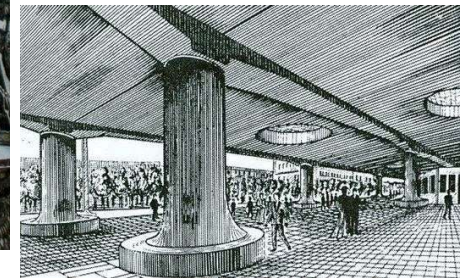
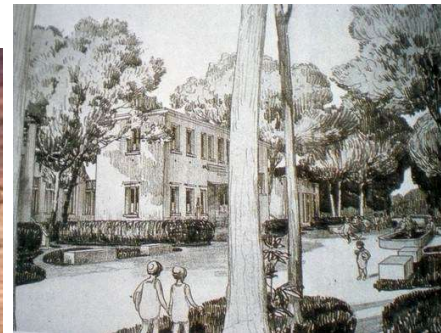
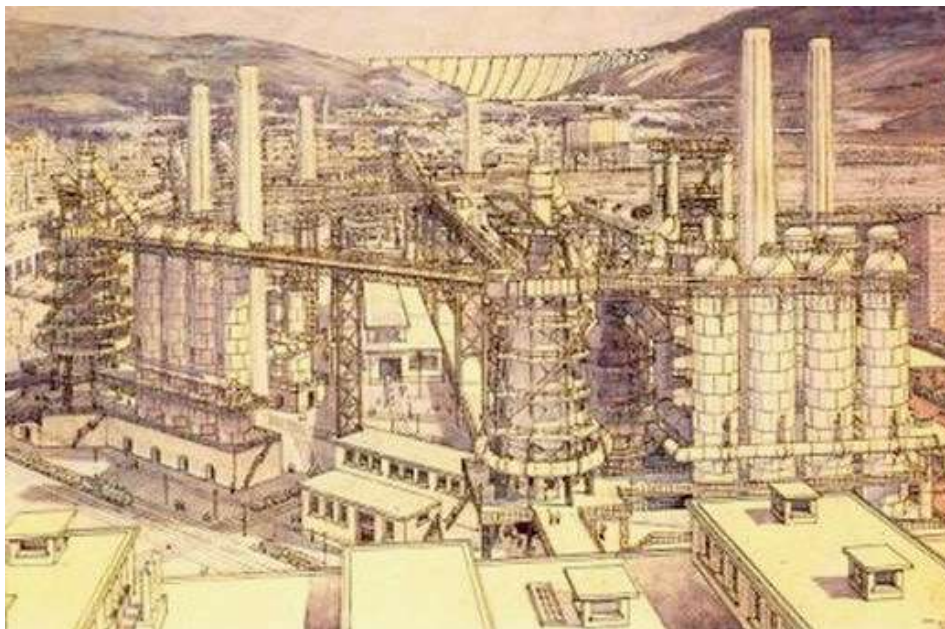
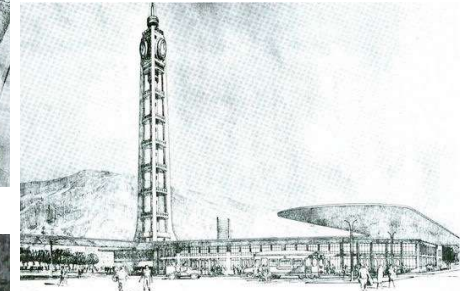
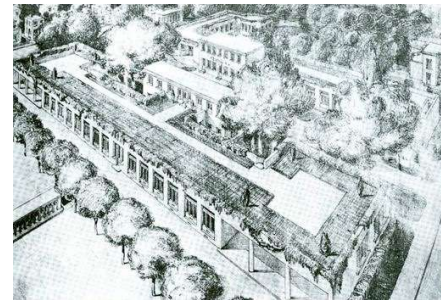
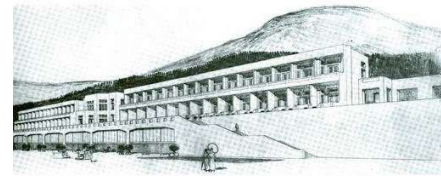
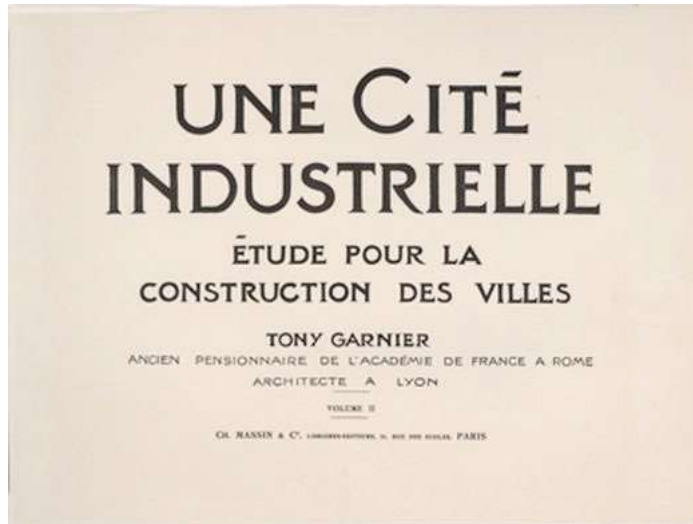
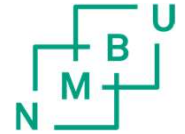
Großstadt



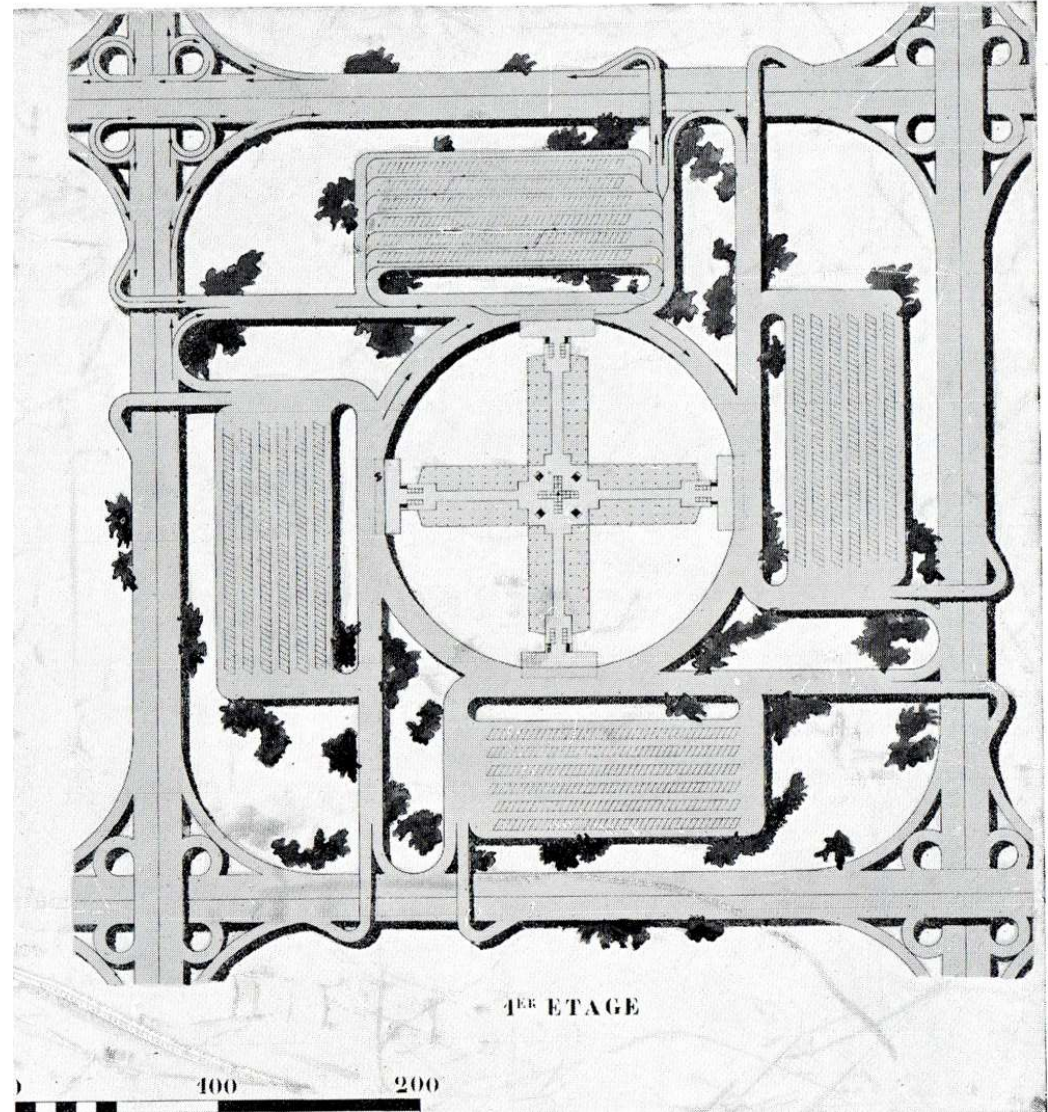
Broadacre City



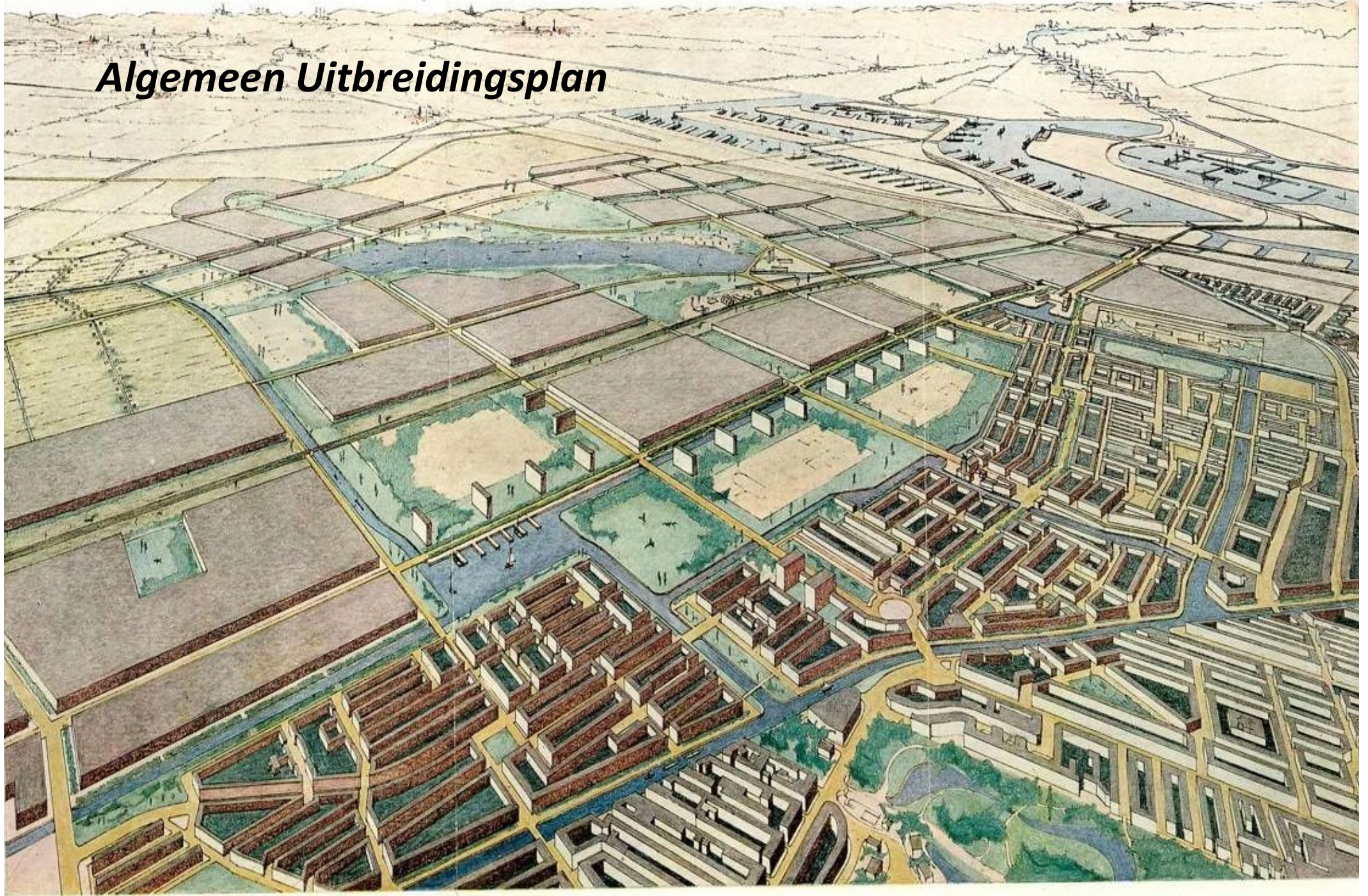
Une Cité Industrielle



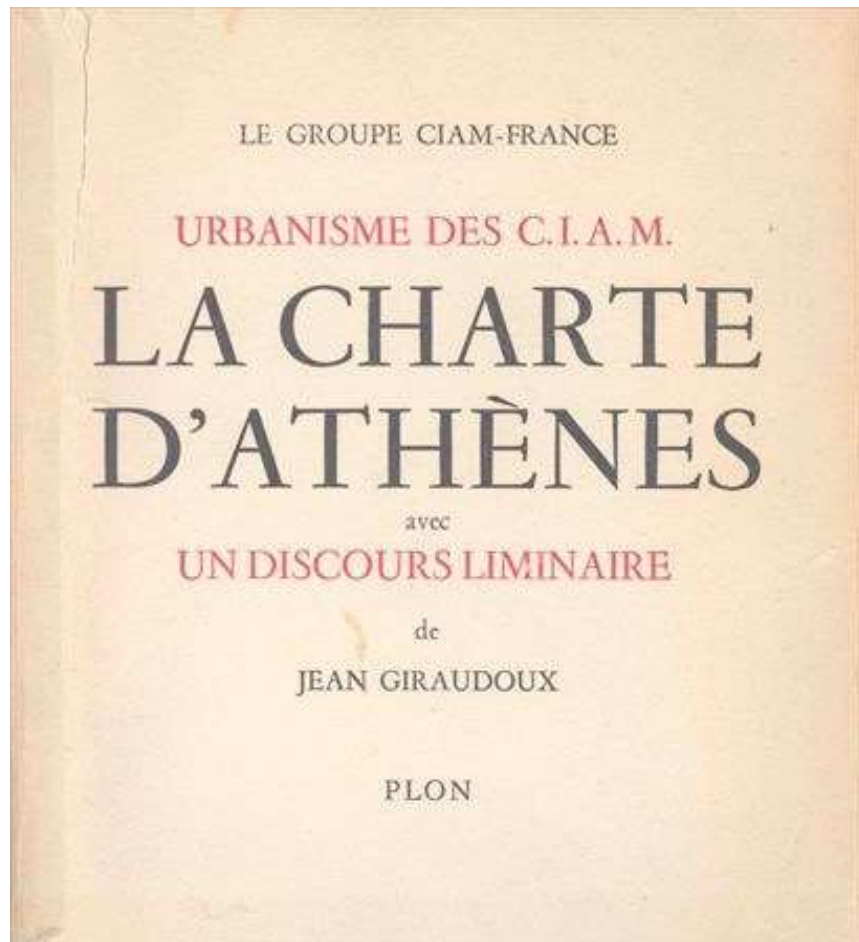
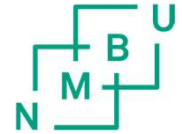
Une Ville Radieuse



Algemeen Uitbreidingsplan



La Charte d'Athènes



Seks måter å sette byen sammen på

Oppsummert:

- kompakt by
- flere avsluttete bykjerner
- båndby
- vertikal by
- spredt by
- funksjonell by

Seks måter å sette byen sammen på

Oppsummert:

- kompakt by
- flere avsluttete bykjerner
- båndby
- vertikal by
- spredt by
- funksjonell by

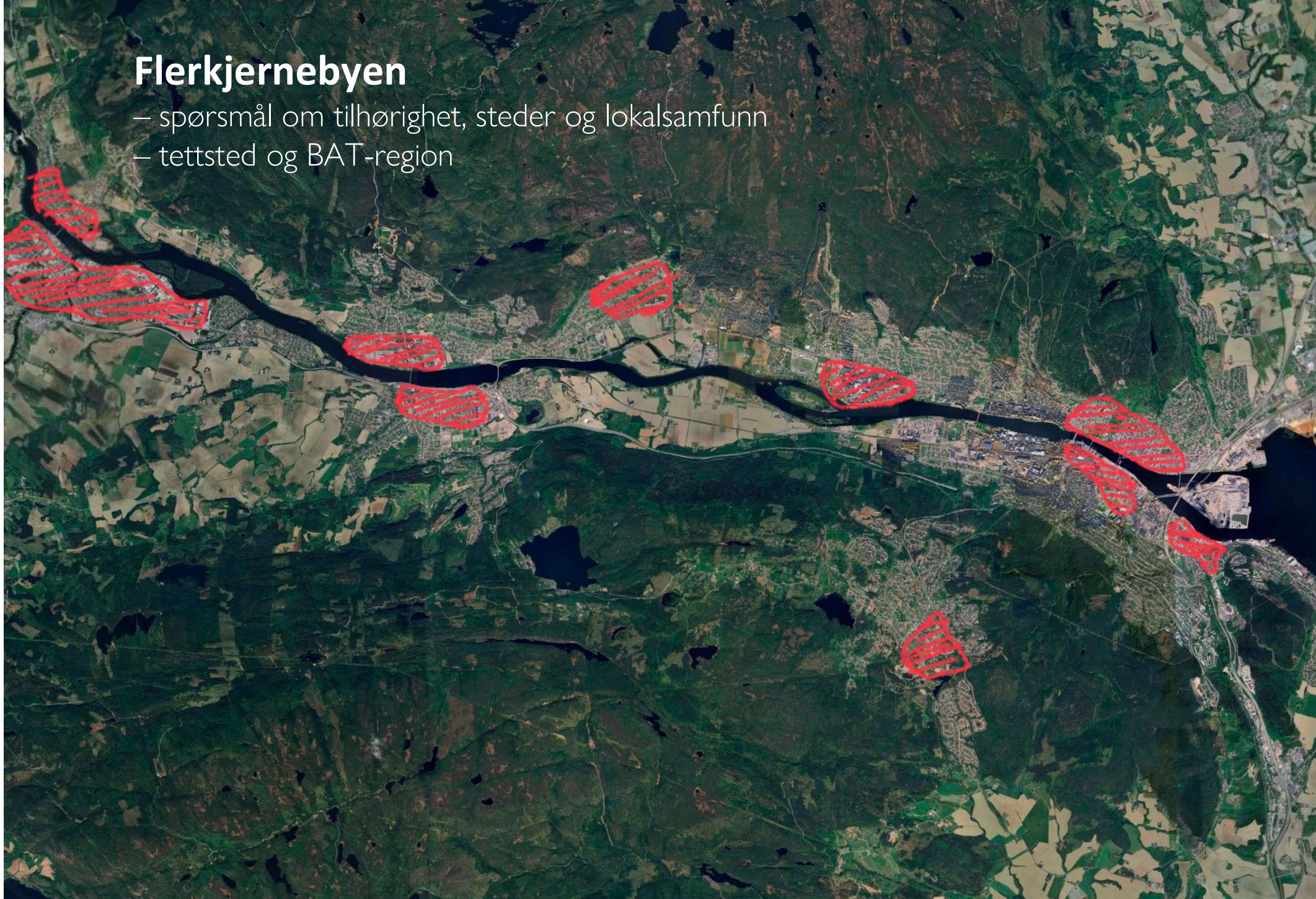
Seks måter å sette byen sammen på

Oppsummert:

- kompakt by
- flere avsluttete bykjerner
- båndby
- vertikal by
- spredt by
- funksjonell by

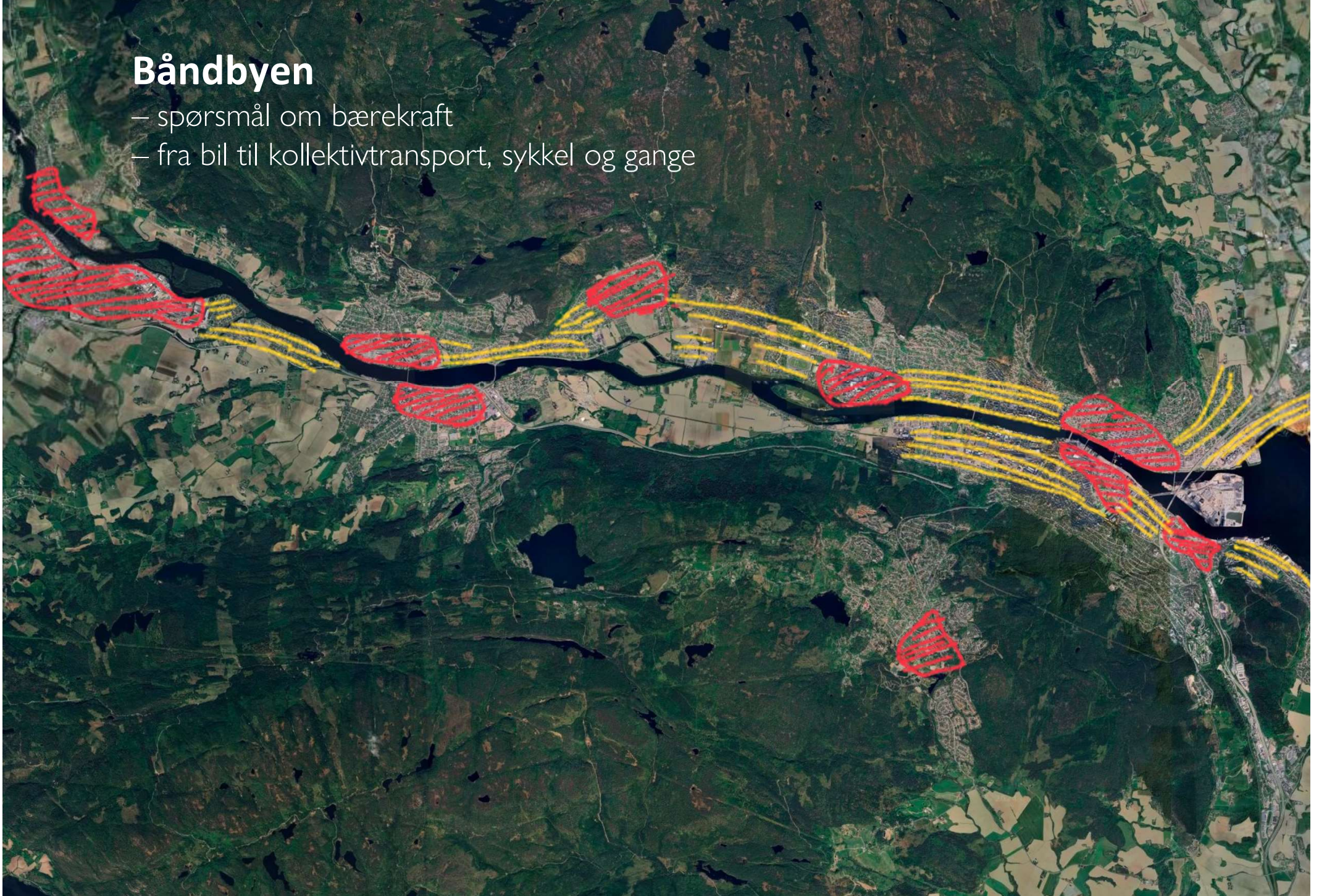
Flerkjernebyen

- spørsmål om tilhørighet, steder og lokalsamfunn
- tettsted og BAT-region



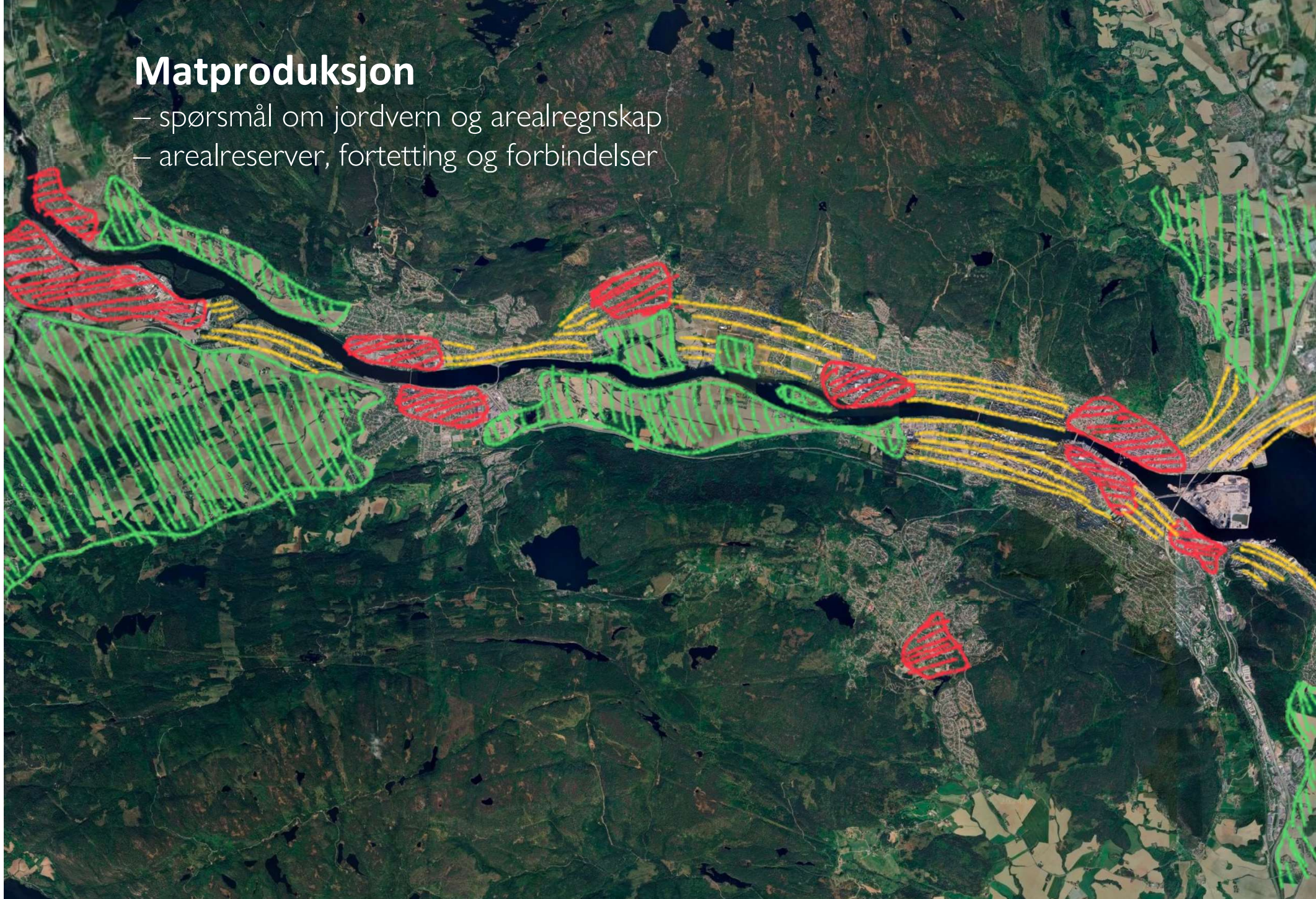
Båndbyen

- spørsmål om bærekraft
- fra bil til kollektivtransport, sykkel og gange



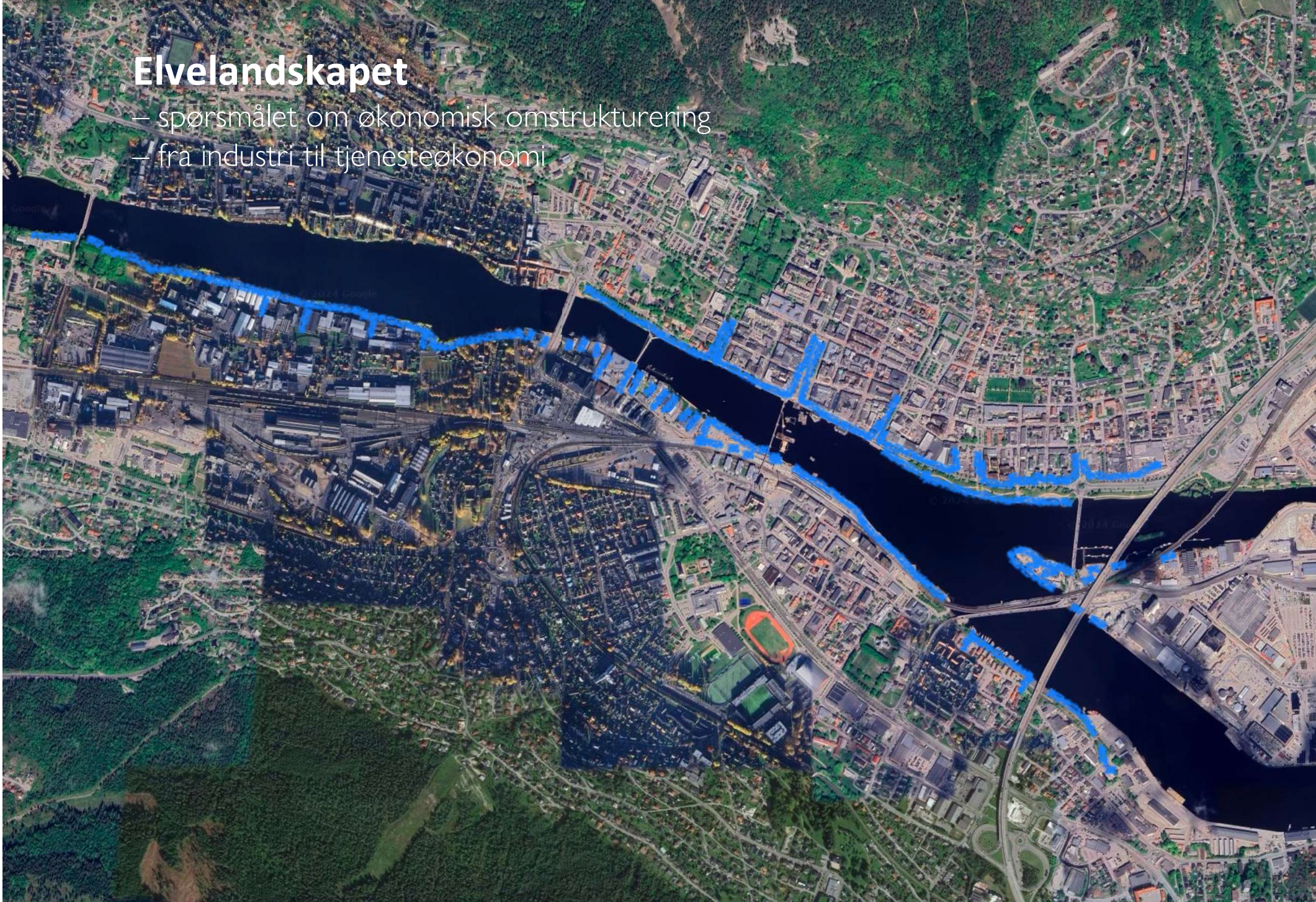
Matproduksjon

- spørsmål om jordvern og arealregnskap
- arealreserver, fortetting og forbindelser



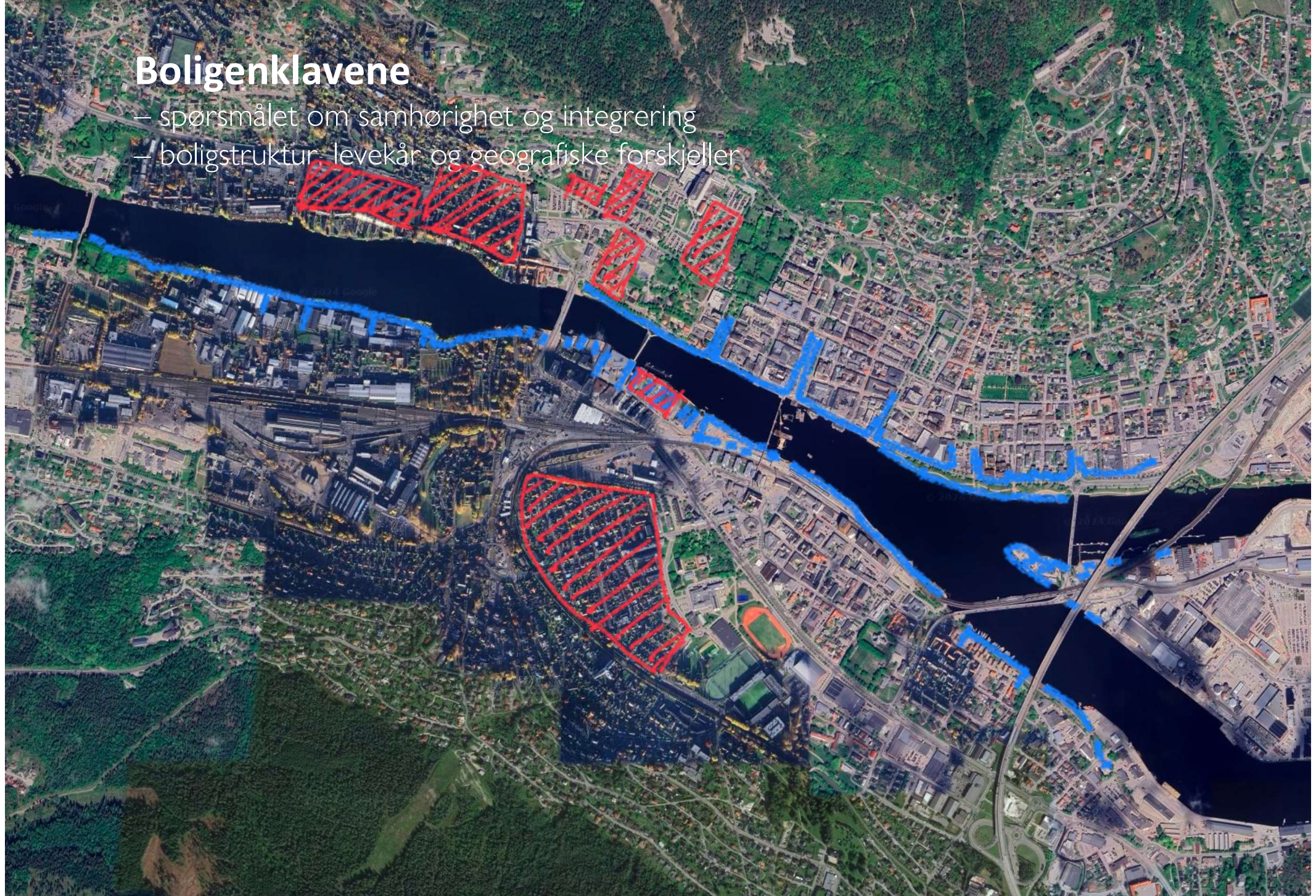
Elvelandskapet

- spørsmålet om økonomisk omstrukturering
- fra industri til tjenesteøkonomi



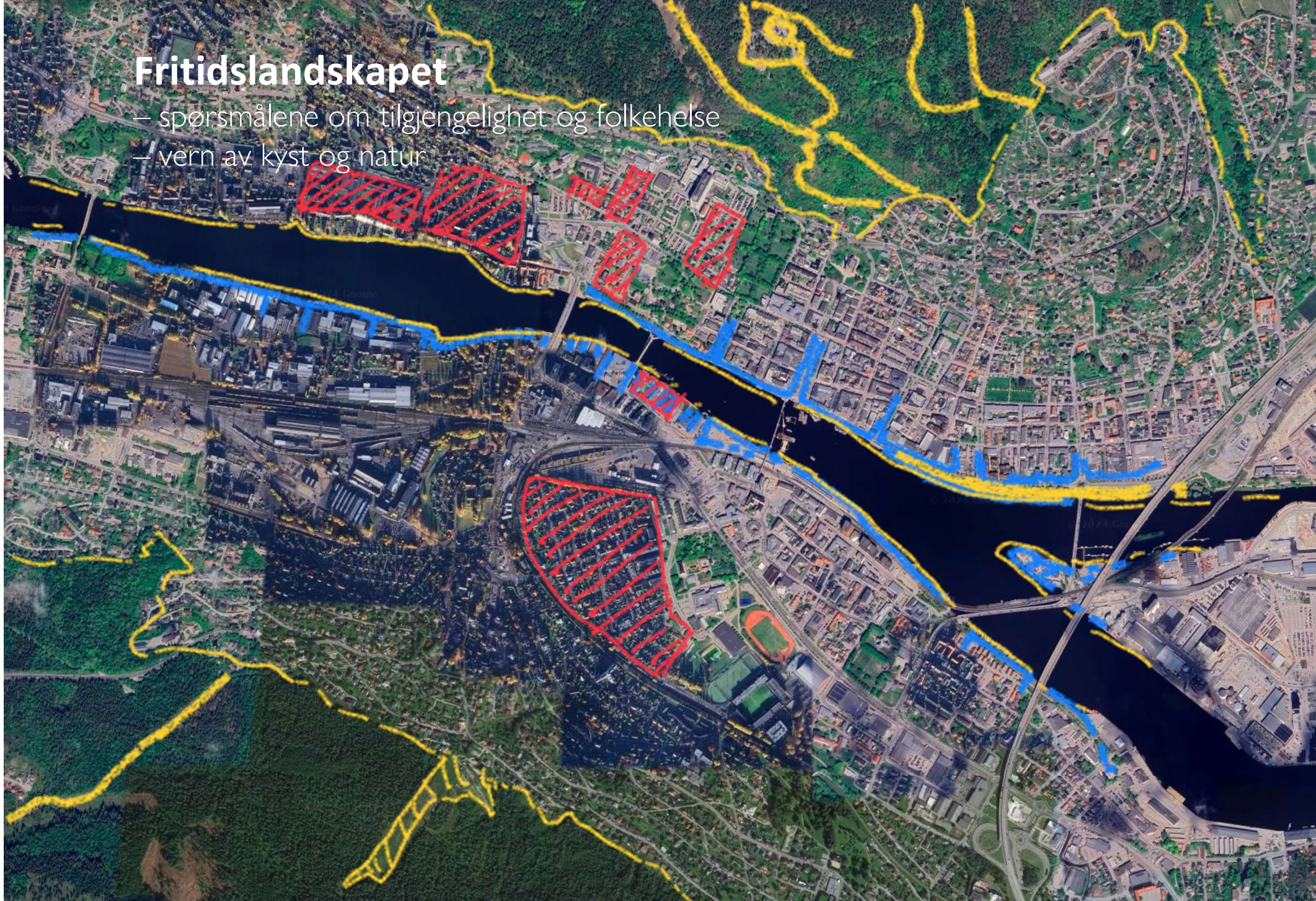
Boligenklavene

- spørsmålet om samhörighet og integrering
- boligstruktur, levekår og geografiske forskjeller



Fritidslandskapet

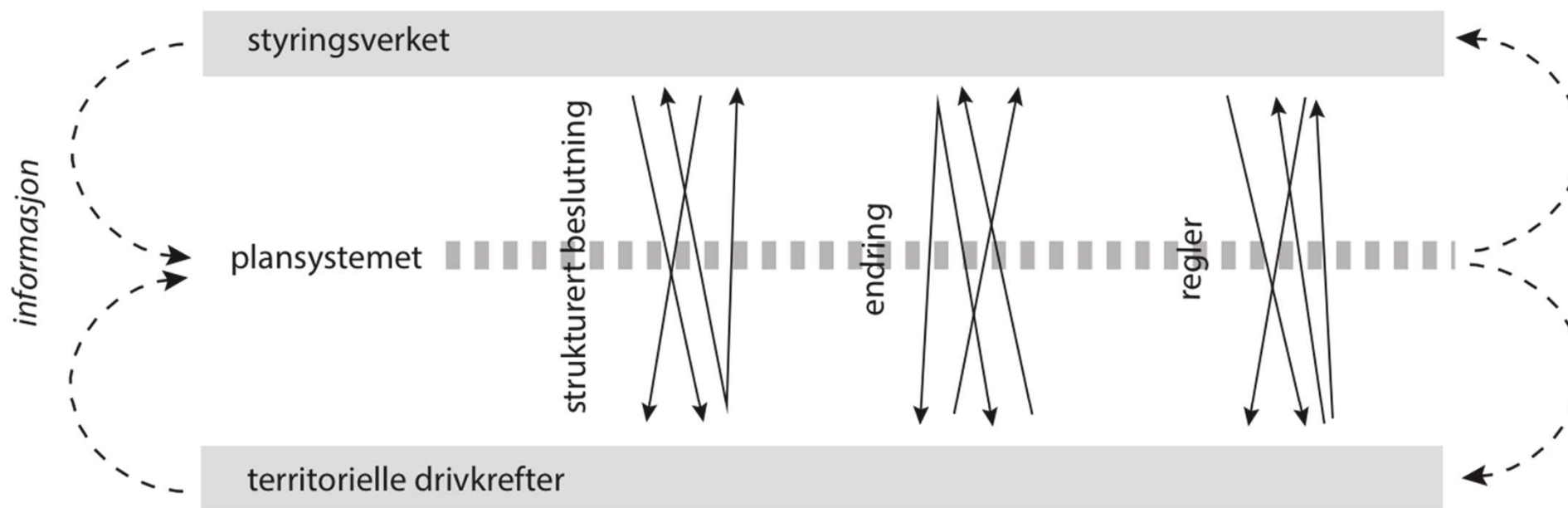
- spørsmålene om tilgjengelighet og folkehelse
- vern av kyst og natur



Del II

Hva slags forvaltningsoppgaver?

Modell for styring gjennom planlegging – *plansystemet*



Planer i styringsmodellen

Andre formater

– KVV

Media

Konjunkturer

Politisk ledelse, arealmyndighet, sektormyndigheter



Modeller fra storbyer anvendes på små bygder

- ukritisk reformisme, legitimerende postmodernisme
- nabolagene, matjord, bygdelandskapet kan gjenbrukes i større enheter


 Norges miljø- og biovitenskapelige universitet

Masteroppgave 2022 30 stp
 Fakultetet for landskap og samfunn

Planlegging av bærekraftige småsteder - gjenbruk som strategisk tilnærming

Planning Sustainable Smaller Settlements – Reuse as Strategic Approach

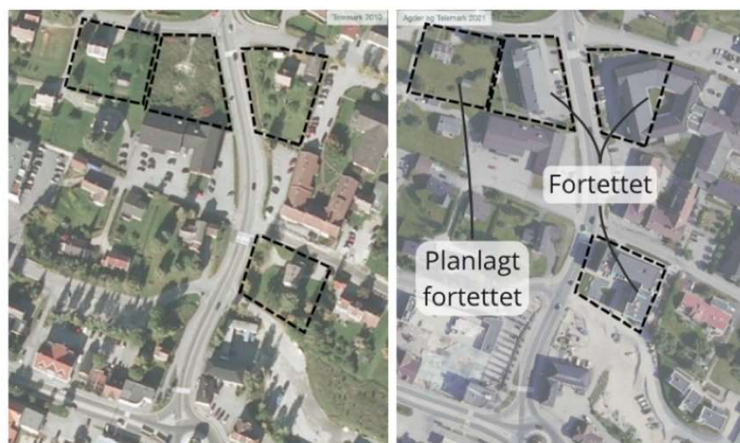
Kristin Sudbø Syvertsen
 By- og regionplanlegging



Figur 70: Eksempler på leilighetsbygg i Bø. Flyfoto fra kommunekart.

2010

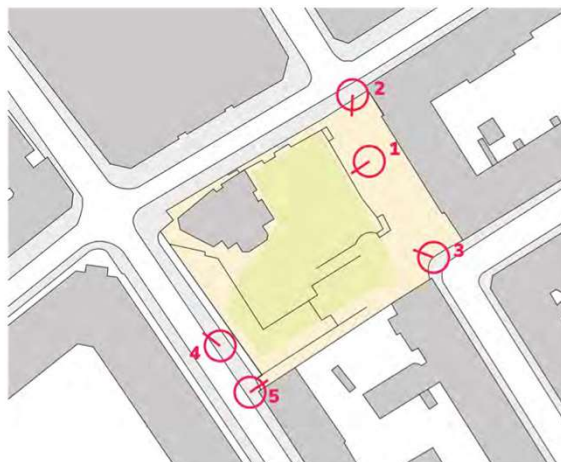
2021



Figur 69: sammenligning av tomter i Bø sentrum i 2010 og 2021. Flere tomter har blitt fortettet. Foto fra Norgebilder.

Offentlige rom brukes som sosialt korrektiv


- reformisme og kommunitarisme finner sammen
- materialene settes sammen ut fra storsamfunnets bekymringer



Figur 15. Egen illustrasjon.

Figur 16. Urtehagen sett fra nordøst. Mosaikk barnehage til høyre i bildet.



 Norges miljø- og biovitenskapelige universitet

Masteroppgave 2023 30 stp
 Fakultet for landskap og samfunn

Idégrunnlaget for byromsutvikling i Oslos utsatte områder – tiltak, mål og konsekvenser

Åsa Holsen Fosmark
 By- og regionplanlegging

Kommunens handlingrom utnyttes ikke fullt ut

- lokal handlinglammelse, tror kun på postmodernismen
- "plankebyens" materielle industriarv kan gjenbrukes i en bærekraftig båndby



Norges miljø- og biovitenskapelige universitet

Masteroppgave 2023 30 stp
Landskap og samfunn

Kommunens handlingsrom i det grønne skiftet – belyst gjennom hypotetisk romlig strategi i Nedre Glomma

The municipality's leverage in the green shift – illustrated through hypothetical spatial strategy in Nedre Glomma

Ingvild Margrete Ofstad
By- og regionplanlegging



Figur 58. Fase 3

