



Ernæring og kjøkkendrift - reduksjon i antall produksjonskjøkken og kafevirksomhet

4. Juni 2024

Beskrivelse av dagens struktur

- Ernæring og kjøkkendrift sin struktur er et resultat av sammenslåing av kjøkken i Svelvik, Nedre Eiker og tidligere Drammen kommune.
 - Det ble i forbindelse med kommunesammenslåingen ikke foretatt noen justering i antall produksjonskjøkken
- Virksomheten har produksjonskjøkken i Drammen, Mjøndalen, Solbergelva og Svelvik
- og driver i tillegg Hermansenteret kafe i Mjøndalen, Bråta kafe i Mjøndalen, Fabrikkjordet kafe i Svelvik samt Rådhuset kafe i Drammen rådhus
 - Det er ulikheter i produksjonsmetoder, produksjonskostnader og noen ulikheter i tilbudet til innbyggerne i kommunedelene
- Dette tiltaket innebærer en vurdering av antall produksjonskjøkken og en vurdering av kafeene som driftes av kommunen



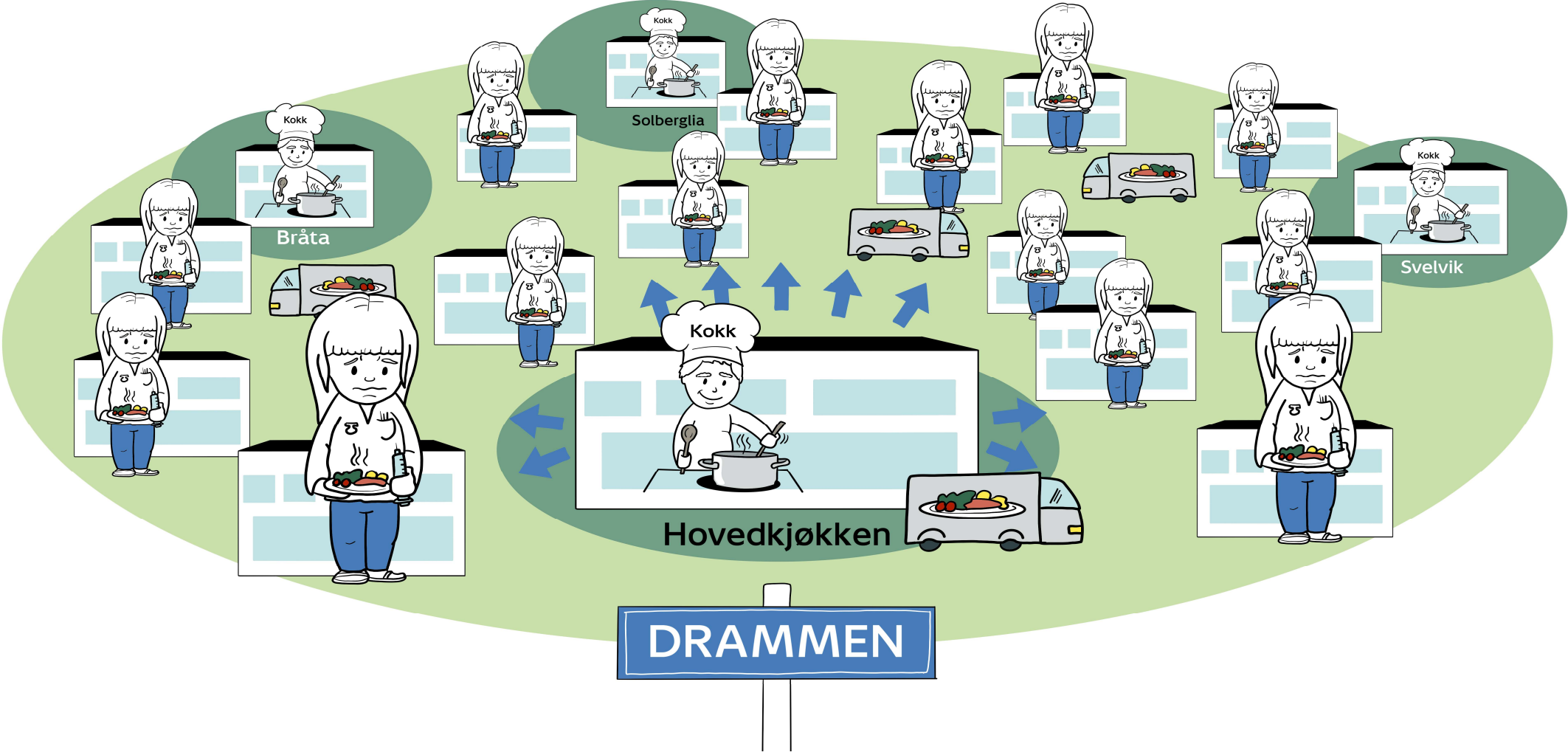
Flere mulige løsninger



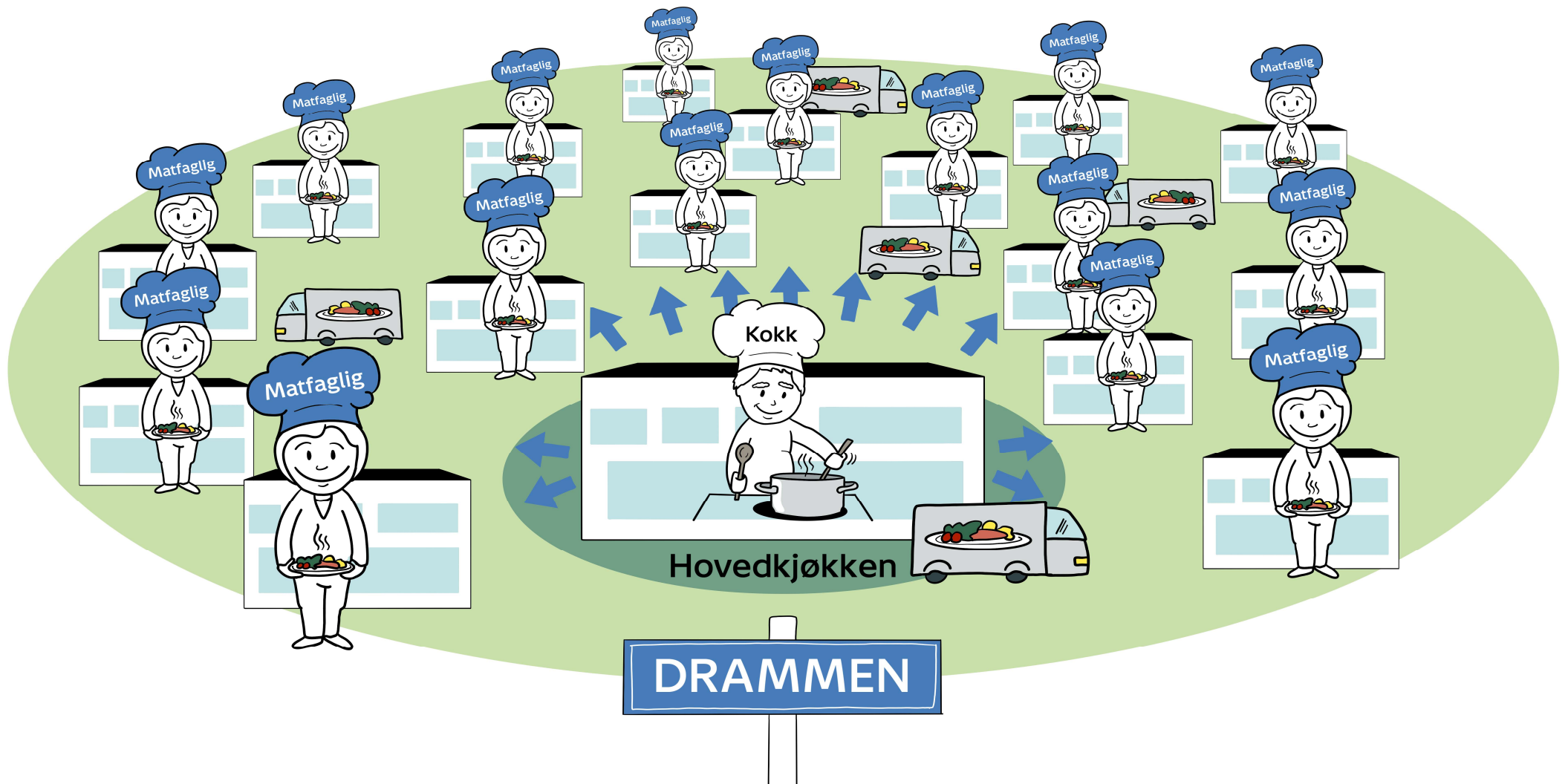
- Fortsette med dagens ordning
- **Redusere antall produksjonskjøkken til ett. Mottakskjøkken ved alle sykehjem**
- Samme antall produksjonskjøkken som i dag med lik produksjonsmetode ved alle kjøkken
- Samme antall produksjonskjøkken som i dag. Hvert kjøkken spesialiseres til å produsere en type mat
- Avvikle dagens produksjonskjøkken og etablere lokale kjøkken ved alle sykehjem
- Avvikle dagens produksjonskjøkken og anbudsutsette produksjon og levering av mat til sykehjemmene

Alle de ulike løsningene vil ha ulikt innsparingspotensiale

DAGENS ORGANISERING



FORSLAG TIL ORGANISERING





Redusere antall produksjonskjøkken til ett. Mottakskjøkken ved alle sykehjem

I denne løsningen legges det opp til matfaglige ved alle kommunens institusjoner. Det etableres mottakskjøkken med ansvar for følgende:

- Oppvarming og tilberedning av middag
- Klargjøring av frokost, lunsj, kveldsmat
- Individuell tilpasning av mat til den enkelte
- Kvalitetssikring av rutiner (Internkontroll/IK-mat)
- Bestilling og lagerstyring

Dette innebærer en oppgaveoverføring som fristiller helsepersonell fra oppgaver som ikke krever helsefaglig kompetanse.

Ved de fleste institusjonene er det i dag fasiliteter som tilfredsstillende kravene til et mottakskjøkken.

Denne løsningen vil i tillegg være i tråd med fremtidig valgt løsning for Krokstad sykehjem, der det er vedtatt å etablere mottakskjøkken.



Konsekvenser for brukere

- Konsekvenser for brukere Tiltaket vil ha mindre betydning for private kunder og kommunens virksomheter som bestiller mat fra Drammen kjøkken i dag. Dette tilbudet foreslått opprettholdt
- Enkelte brukere vil få en endring i sitt tilbud og det vil være en tilvenning for, særlig, de innbyggerne som har fått tilkjørt varmmat i Svelvik. De vil nå få et tilbud som er likt det innbyggerne i resten av kommunen får – overgangsordning en periode for hjemmeboende
- Brukere som har behov for måltidsstøtte, som hjelp til å varme opp eller innta mat for å sikre tilstrekkelig og god ernæring vil kunne få det etter behov på samme måte som i dag
- Ved institusjonene i Drammen vil alle beboere få et mer tilrettelagt mattilbud og matfaglige som håndterer maten

Veien videre og vurderinger

- Ingen foretas før politisk nivå har gitt signaler om veien videre
- Ingen ansatte sies opp, og det legges opp til prosesser med ansatte og de tillitsvalgte
- Kommunedirektøren ser lokalt produsert mat ved kommunens institusjoner er et gode for de beboerne ved de sykehjemmene som har produksjonskjøkken på institusjonen i dag
- Kommunedirektøren ser imidlertid at dette samtidig gjør det blir forskjeller i tilbudet i ulike deler av kommunen
- Gjennom å etablere en mer harmonisert ordning med personell som jobber med mat basert på antall plasser ved det enkelte sykehjem, vil det bli et likeverdig tilbud i hele kommunen
- Samtidig gir dette alle sykehjemmene et løft med lokalt kjøkken og matverter
- Dette vil også gi avlastning til helsepersonell slik at de kan bruke mer av sin tid på oppgaver som krever helsefaglig kompetanse – viktig forutsetning for å møte fremtiden
- Videreføring av produksjonskjøkken ved Solberglia sykehjem og Svelvik sykehjem legger opp til større investeringer i nær framtid





**DRAMMEN
KOMMUNE**
- et godt sted å leve