

Rundløyper fra Årbogen til Lauvtjern



Krokstadskauen 2, 4, 6, 8 og 12 km

Med Årbogen Idrettspark i Krokstadelva som utgangspunkt er det merket en del runder med forskjellig lengde. Fra den røde runden som er 2 km lang til den lengste runden på 12 km som går helt til Lauvtjern i øvre Eiker. Turen passer godt for barnefamilier og man kan plukke bær eller sopp, bade eller fiske mens man vandrer inn i Finnemarka.



Buss nr 54 til Hovjordet fra Mjøndalen sentrum Parkering ved Årbogen, Krokstadelva

TIMEkspressen tlf. 05070 www.nettbuss.no

Brakar tlf. 815 00 184 - www.brakar.no



Generell



Lett



Middels



Krevende

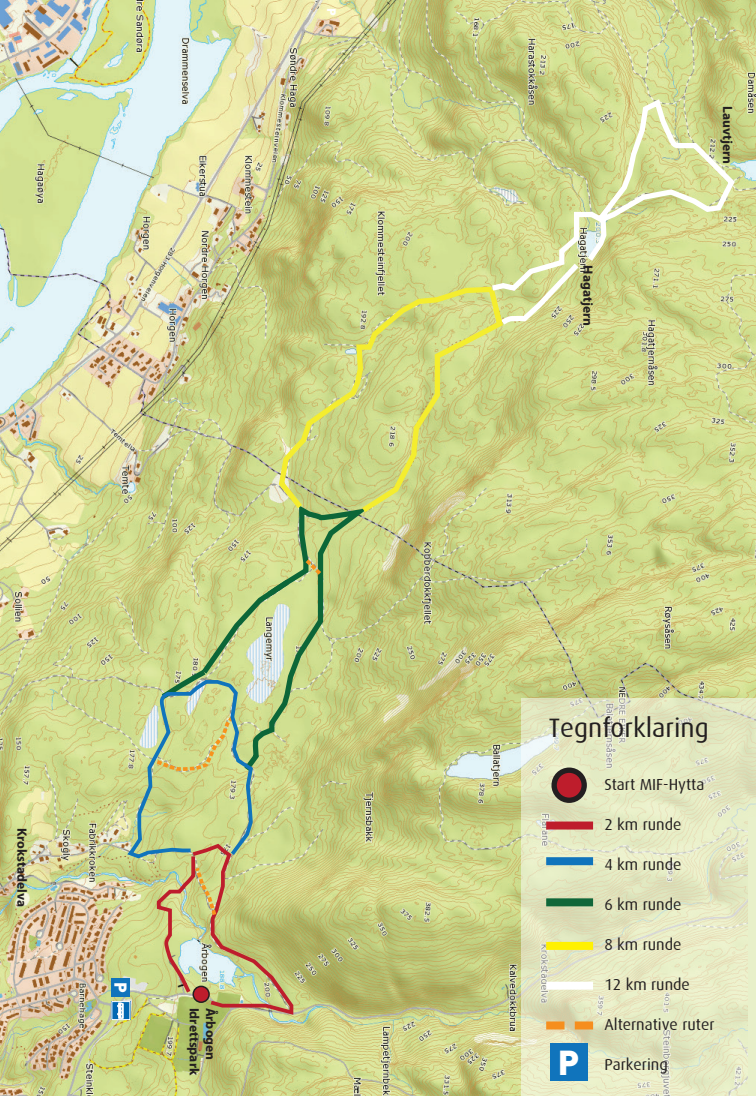


Ekspert

Symbolene angir hvor krevende turene er. Sorte symboler på hvit bunn er generelle, dvs. ikke graderte.



DRAMMEN
KOMMUNE







Tegnforklaring

-  Start MIF-Hytta
-  2 km runde
-  4 km runde
-  6 km runde
-  8 km runde
-  12 km runde
-  Alternative ruter
-  Parkering

Rundløyper fra Årbogen Idrettsanelgg, Krokstadelva

Andre turforslag i Nedre Eiker

-  Fra topp til topp i Nedre Eiker
-  Portåsen, diverse turløyper
-  MIF-hytta, lysløype
-  4-8-12 km trimløyper fra Årbogen Idrettsanelgg

Kontaktinfo

Drammen kommune
Kultur, idrett og frivillighet

Epost: kultur@drammen.kommune.no
drammen.kommune.no